

Základkou to nekončí...

Informace o školách a oborech středního a vyššího odborného vzdělávání v okrese Most pro školní rok 2021/2022

Pořadatel



OKH Most

Partneři



Úřad práce ČR



Milé zákyně, milí žáci, vážení rodiče,

jsou rozhodnutí, která zásadním způsobem ovlivní celý lidský život. Mezi ně bezesporu patří i volba povolání. Neskrývá se pod ní ovšem pouze rozhodování o jednom konkrétním povolání, které by chtěl člověk vykonávat, ale celý komplex rozhodovacích kroků, jako volba celkové profesní orientace, volba oboru apod. Všechny tyto kroky spolu určitým způsobem souvisejí, různě na sebe navazují a v konečném výsledku vytvářejí vzdělávací a profesní dráhu každého jedince. Volba povolání tedy rozhodně není jednorázový akt, ale celoživotní proces, který obsahuje řadu rozhodování týkajících se jak sféry povolání, tak sféry vzdělávání.

Milé zákyně, milí žáci, v letošním školním roce ukončíte povinnou školní docházku a právě se rozhodujete, jak budete pokračovat v dalším vzdělávání. Jistě uvažujete o studiu na střední škole, a to buď na gymnáziu, střední odborné škole, středním odborném učilišti, či na konzervatoři. Někdo z Vás možná uvažuje i o studiu v zahraničí.

Široký základ všeobecného vzdělání se zaměřením na přípravu na vysokoškolské studium a k výkonu profesí, které vyžadují především všeobecné vzdělání, poskytují gymnázia. Podíl všeobecně vzdělávacích předmětů tvoří téměř 95 %. Poněkud jiné postavení mají obory s odbornou přípravou a získáním kvalifikace, kde je podíl všeobecně vzdělávacích předmětů stanoven podle typu studia. U oborů s maturitní zkouškou představuje minimálně 45 % výuky (u oborů lyceí 70 %), u oborů s výučním listem minimálně 30 % učiva. Součástí výuky na středních školách je také odborný výcvik, který probíhá buď na školních pracovištích nebo ve smluvních firmách.

Abychom Vám tuto nelehkou a důležitou volbu usnadnili, připravili jsme pro Vás tuto informační brožurku, jejíž obsah by Vám mohl při Vašem rozhodování pomoci. V tomto přehledu naleznete důležité informace o školách středního vzdělávání v okrese Most. Podrobnější informace o všech školách v celé České republice získáte nejen u výchovných poradců a poradkyň na Vašich školách, ale také na Informačním a poradenském středisku pro volbu a změnu povolání na Úřadu práce ČR. Spolu s touto brožurkou obdržíte rovněž Atlas školství pro školní rok 2021/2022, kde naleznete podrobnější informace o školách středního vzdělávání v Ústeckém kraji. K odpovědnému výběru vhodného oboru je potřeba mít dostatek informací a času na rozhodnutí. Proto není dobré nechávat volbu na poslední chvíli, kdy je již třeba odevzdat vyplněné přihlášky ke studiu. Rozhodování závisí především na Vás a Vašich rodičích. Ti ostatní – škola, přátelé, Úřad práce ČR a další mohou poradit, ale ne rozhodnout.

I letos bude pro Vás všechny připravena prezentační výstava škol středního vzdělávání, kde budete mít možnost blíže poznat nabídku oborů. Na letošním, již 19. ročníku, se budou prezentovat více jak tři desítky škol z našeho okresu i jiných regionů. Můžete se tedy již dnes těšit na **veletrh vzdělávání SOKRATES 1**, který se uskuteční ve dnech **8.–9. listopadu 2020 v mostecké sportovní hale**.

Děkujeme středním školám za spolupráci a poskytnutí podkladů pro tuto publikaci.

Všem, kdo letos končí povinnou školní docházku, přejeme mnoho zdarů v jejich rozhodování o profesní dráze, úspěch a spokojenost ve studiu i v osobním životě.



Informační a poradenské středisko pro volbu a změnu povolání



Služby IPS jsou určeny:

- žákům a žákyním základních škol,
- studentům, studentkám, absolventům a absolventkám SŠ, VOŠ a VŠ
- školským zařízením,
- rodičům, široké veřejnosti.



IPS poskytuje aktuální informace o:

- středních, vyšších odb. a vysokých školách v ČR,
- oborech s výučním listem či maturitou,
- podmínkách a průběhu přijímacího řízení,
- možnostech studia v zahraničí,
- nárocích na jednotlivé profese,
- možnostech uplatnění v praxi,
- situaci na trhu práce v regionu a v celé ČR,
- podmínkách a možnostech rekvalifikace.



IPS má k dispozici:

- podrobné popisy jednotlivých profesí s výčtem pracovních činností, pracovních prostředků, pracovního prostředí, potřebných znalostí a dovedností, zdravotních a osobnostních požadavků, požadovaného vzdělání.



IPS nabízí ke zhlédnutí:

- krátké informativní videoklipy, které dokumentují slovem i obrazem základní pracovní činnosti vybraných profesí, včetně ukázek konkrétního pracovního prostředí.



IPS organizuje a provádí:

- besedy pro žáky a žákyně základních škol k volbě prvního povolání,
- besedy pro budoucí absolventy a absolventky SŠ a VOŠ k problematice vstupu do zaměstnání, trhu práce, činnosti Úřadu práce ČR a dalšího studia,
- individuální poradenství pro zájemce a zájemkyně z řad široké veřejnosti.



IPS umožňuje:

- prostřednictvím počítačového programu vyhledávání oboru s výučním listem nebo maturitou v celé ČR, včetně podrobných informací o nástavbovém, vyšším odborném a vysokoškolském studiu,
- pomocí počítačového programu samoobslužné testování profesních zájmů ve vazbě na povolání a příslušné vzdělání.



IPS spolupracuje na přípravě:

- veletrhu vzdělávání, jehož smyslem je poskytnout žákům, žákyním, rodičům a ostatní veřejnosti co nejširší množství informací o možnostech středního a vyššího odborného vzdělávání na Mostecku a v dalších regionech.



IPS jako součást Úřadu práce ČR:

- spolupracuje se všemi odděleními ÚP ČR (sleduje informace o možnostech rekvalifikace, analýzu trhu práce, výhledy v oblasti zaměstnanosti atd.).

Kontakt:

Úřad práce ČR
Krajská pobočka v Ústí nad Labem
Kontaktní pracoviště Most

Pracoviště IPS:

tř. Budovatelů 1988, 434 01 Most
1. patro, č. dv. 208, 209
tel.: 950 137 451, 453

e-mail: ips.mo@uradprace.cz

Úřední hodiny IPS:

Po, St 08.00–12.00 13.00–17.00
Út, Čt 08.00–11.00
Pá 08.00–11.00 (jen pro zvané)

Všechny služby jsou bezplatné.

Organizace školního roku 2020/2021

v základních školách, středních školách, základních uměleckých školách a konzervatořích

Období školního vyučování ve školním roce 2020/2021 začne ve všech základních školách, středních školách, základních uměleckých školách a konzervatořích **v pondělí 1. září 2020**. Vyučování bude v prvním pololetí ukončeno **ve čtvrtek 28. ledna 2021**. Období školního vyučování ve druhém pololetí bude ukončeno **ve středu 30. června 2021**.

Podzimní prázdniny stanovuje MŠMT na **čtvrtek 29. října a pátek 30. října 2020**.

Vánoční prázdniny budou zahájeny **ve středu 23. prosince 2020** a skončí **v neděli 3. ledna 2021**. Vyučování začne **v pondělí 4. ledna 2021**.

Jednodenní pololetní prázdniny případnou na **pátek 29. ledna 2021**.

Jarní prázdniny v délce jednoho týdne jsou podle sídla školy stanoveny takto:

Termín	Okresy, obvody hl. města Prahy
01.02.–07.02. 2021	Česká Lípa, Jablonec nad Nisou, Liberec, Semily, Havlíčkův Brod, Jihlava, Pelhřimov, Třebíč, Žďár nad Sázavou, Kladno, Kolín, Kutná Hora, Písek, Náchod, Bruntál
08.02.–14.02. 2021	Mladá Boleslav, Příbram, Tábor, Prachatice, Strakonice, Ústí nad Labem, Chomutov, Most , Jičín, Rychnov nad Kněžnou, Olomouc, Šumperk, Opava, Jeseník
15.02.–21.02. 2021	Benešov, Beroun, Rokycany, České Budějovice, Český Krumlov, Klatovy, Trutnov, Pardubice, Chrudim, Svitavy, Ústí nad Orlicí, Ostrava-město, Prostějov
22.02.–28.02. 2021	Praha 1 až 5, Blansko, Brno-město, Brno-venkov, Břeclav, Hodonín, Vyškov, Znojmo, Domažlice, Tachov, Louny, Karviná
01.03.–07.03. 2021	Praha 6 až 10, Cheb, Karlovy Vary, Sokolov, Nymburk, Jindřichův Hradec, Litoměřice, Děčín, Písek, Frýdek-Místek
08.03.–14.03. 2021	Kroměříž, Uherské Hradiště, Vsetín, Zlín, Praha-východ, Praha-západ, Mělník, Rakovník, Plzeň-město, Plzeň-sever, Plzeň-jih, Hradec Králové, Teplice, Nový Jičín

Poznámky k tabulce:

Praha 1 až 5 jsou městské části:

Praha 1, Praha 2, Praha 3, Praha 4, Praha 5, Praha 11, Praha 12, Praha 13, Praha 16, Praha-Kunratice, Praha-Libuš, Praha-Lipence, Praha-Lochkov, Praha-Řeporyje, Praha-Slivenec, Praha-Šeberov, Praha-Újezd, Praha-Velká Chuchle, Praha-Zbraslav, Praha-Zličín.

Praha 6 až 10 jsou městské části:

Praha 6, Praha 7, Praha 8, Praha 9, Praha 10, Praha 14, Praha 15, Praha 17, Praha 18, Praha 19, Praha 20, Praha 21, Praha 22, Praha-Kolovraty, Praha-Běchovice, Praha-Benice, Praha-Břežiněves, Praha-Čakovice, Praha-Ďáblice, Praha-Dolní Chabry, Praha-Dolní Měcholupy, Praha-Dolní Počernice, Praha-Dubeč, Praha-Klánovice, Praha-Koloděje, Praha-Královice, Praha-Křeslice, Praha-Lysolaje, Praha-Nebošice, Praha-Nedvězí, Praha-Petrovice, Praha-Přední Kopanina, Praha-Satalice, Praha-Suchbátka, Praha-Štěrboholy, Praha-Troja, Praha-Vinohrady.

Velikonoční prázdniny případnou na **čtvrtek 1. dubna 2021**. **Pátek 2. dubna 2020** je tzv. **ostatním svátkem** podle zákona č. 245/2000 Sb., o státních svátcích, o ostatních svátcích, o významných dnech a o dnech pracovního klidu, ve znění pozdějších předpisů.

Hlavní prázdniny budou trvat **od čtvrtka 1. července 2021 do úterý 31. srpna 2021**.

Období školního vyučování ve školním roce 2021/2022 začne **v úterý 1. září 2021**.

19. ročník

SOKRATES 1

Regionální veletrh středního vzdělávání



8. – 9. listopadu 2020

neděle 8. 11. / 12:00 – 17:00

pondělí 9. 11. / 09:00 – 13:00

Sportovní hala Most

Okresní hospodářská komora Most

ve spolupráci s Úřadem práce České republiky,

Krajskou pobočkou v Ústí nad Labem, Kontaktním pracovištěm Most,

pořádají

19. ročník

SOKRATES 1

Regionální veletrh středního vzdělávání

Těšíme se na Vaši návštěvu!

Na veletrhu proběhnou prezentace vzdělávání, ukázky odborného výcviku žáků a studentů, učebních pomůcek, učebnic a vzdělávacích programů pro vybrané stupně výuky.

Cílem veletrhu je podpořit zájem veřejnosti o vzdělávání žáků a dospělých, a tím přispět k lepší informovanosti veřejnosti o možnostech vzdělávání nejen v regionu. Předpokládá se bohatá účast vystavovatelů z řad vzdělávacích institucí, středních škol, vyšších odborných škol a vzdělávacích institucí poskytujících své služby dospělým.



Pořadatel



Partneři

Úřad práce ČR



Prezentační výstavy škol středního vzdělávání Ústecký kraj 2020

OKRES	MĚSTO	NÁZEV VÝSTAVY	DATUM A ČAS KONÁNÍ	MÍSTO KONÁNÍ
Děčín	<i>V roce 2020 se nekoná. Důležité informace od tradičních vystavovatelů lze sledovat na www.skoladecin.cz.</i>			
Chomutov	Chomutov	Vzdělávání 2021	ÚT 03.11.2020 ST 04.11.2020	Městská sportovní hala Chomutov Mánesova 4980, Chomutov
Louny	Louny	Vzdělávání 2021	ČT 19.11.2020	Obchodní akademie a Střední odborná škola generála Františka Fajfala Osvoboditelů 380, Louny
	Žatec		ČT 26.11.2020	Obchodní akademie a Střední odborná škola zemědělská a ekologická Žatec budova Svatopluka Čecha 1180, Žatec
Litoměřice	Litoměřice	Škola 2020	ÚT 10.11.2020	Kulturní dům Na Valech 2028, Litoměřice
Most	Most	SOKRATES 2020	NE 08.11.2020 PO 09.11.2020	Sportovní hala Most tř. Budovatelů 112/7, Most
Teplice	Teplice	Šance 2020	NE 18.10.2020 PO 19.10.2020	Dům kultury Teplice U Zámku 525/1, Teplice
Ústí nad Labem	<i>V roce 2020 se nekoná.</i>			



MODELKA

PROGRAMÁTOR

KADĚŘNICE

MECHANIK

PILOT

UČITELKA



zdroj:
[YouTube.com/COOLfeed](https://www.youtube.com/COOLfeed)
[YouTube.com/AFFECTEDPROUDLY](https://www.youtube.com/AFFECTEDPROUDLY)



Evropská unie
Evropský sociální fond
Operační program Zaměstnanost

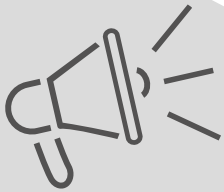


ROVNÁ ODMĚNA
PROJEKT 22 % K ROVNOSTI

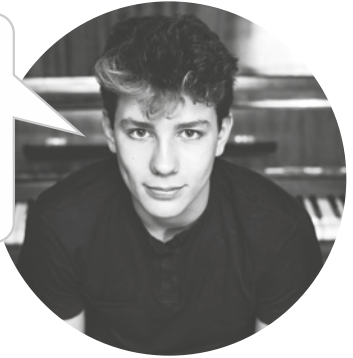
JDI SVOU CESTOU

Bud' v pohodě!





Prej mám jít dělat rukama jako pořádněj chlap. Ale já chci učit, a nejlíp ve školce.



Říká se, že matika není pro holky, ale mně fakt jde. Chci programovat. Láká mě vyvíjet nověj hry.

Neexistuje nic jako ženské povolání nebo mužské povolání. Je to prostě povolání.



KREJČÍ



PROGRAMÁTORKA

VÍŠ, ŽE...



...přibližně **40 %** mladých lidí mění do 3 let po ukončení školy obor?

...holky často dělají **hůř placenou práci** jen kvůli zažitě představě o tom, že některé obory jsou jen pro kluky?

...víc než polovina mladých lidí po škole není spokojena se svým platem v prvních letech zaměstnání?

Vyber si obor studia podle toho, co tě baví, i kolik si jednou vyděláš.

Dělej to, v čem vynikáš. Je jedno, jestli jsi holka nebo kluk.

ODKAZY A KONTAKTY

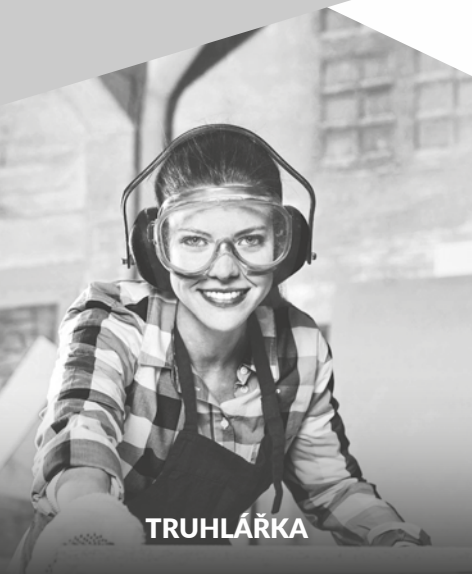
Poradna projektu 22 % K ROVNOSTI

www.rovnaodmena.cz/poradna

Státní úřad inspekce práce www.suip.cz

Veřejný ochránce práv www.ochrance.cz

Výchovní poradci a poradkyně
na každé škole



TRUHLÁŘKA



LÉKÁRNÍK

Stupně středního vzdělávání

Střední vzdělání s maturitní zkouškou

Tohoto stupně vzdělání lze dosáhnout v několika kategoriích (rozlišení v písmenu uvedeném v kódu oboru vzdělání):

M – Úplné střední odborné vzdělání s maturitou (bez vyučení)

Střední vzdělání s maturitní zkouškou bez vyučení má v denní formě studia délku 4 roky a příprava má profesní charakter. Absolventi získají maturitní vysvědčení, mohou pokračovat ve vysokoškolském nebo vyšším odborném vzdělávání.

Příklady: 75-41-M/01 Sociální činnost, 26-41-M/01 Elektrotechnika

L/0 – Úplné střední odborné vzdělání s vyučením i maturitou (po základní škole, se zahrnutím odborného výcviku)

Součástí středního vzdělání s maturitní zkouškou je odborný výcvik, studium v denní formě trvá 4 roky a připravuje pro náročná dělnická povolání a nižší řídicí funkce. Absolventi získají maturitní vysvědčení, ale vlastně se i vyučí. Mohou pokračovat ve vysokoškolském nebo vyšším odborném vzdělávání.

Příklady: 26-41-L/01 Mechanik elektrotechnik, 31-43-L/01 Oděvní technik

L/5 – Úplné střední odborné vzdělání s vyučením i maturitou (nástavbové studium po vyučení)

Jde o střední vzdělání s maturitní zkouškou, které je určeno **výhradně pro vyučené** ve tříletých oborech poskytujících výuční list. Studium trvá v denní formě dva roky, absolventi získají maturitní vysvědčení a mohou pokračovat ve vysokoškolském nebo vyšším odborném vzdělávání. Návaznost oborů, tzn., na jaký obor se vyučený zájemce může přihlásit, stanovuje Nařízení vlády o soustavě oborů vzdělání v základním, středním a vyšším odborném vzdělávání. Absolventi nástavbového studia mohou zastávat náročnější pracovní pozice, jako např. mistr, technolog, vedoucí výroby.

Příklad: na 3letý obor 66-51-H/01 Prodavač navazuje nástavbový obor 66-41-L/51 Obchodník, lze studovat i obor 64-41-L/51 Podnikání

K – Úplné střední všeobecné vzdělání (vzdělávání v gymnáziu)

Příprava má všeobecný neprofesní charakter, absolventi získají maturitní vysvědčení a mohou pokračovat ve vysokoškolském nebo vyšším odborném vzdělávání. Rozlišuje se:

- čtyřletá příprava, po ukončení 9. ročníku základní školy (v kódu oboru je K/4),
- šestiletá příprava, po ukončení 7. ročníku základní školy (v kódu oboru je K/6),
- osmiletá příprava, po ukončení 5. ročníku základní školy (v kódu oboru je K/8).

Příklady: 4letý obor 79-41-K/41 Gymnázium, 8letý obor 79-41-K/81 Gymnázium

M – Zkrácené studium pro získání středního vzdělání s maturitní zkouškou

Studium umožňuje absolventům středního vzdělání s maturitní zkouškou získat ve zkrácené době druhou maturitní zkoušku v jiném oboru vzdělání. Délka studia v denní formě je 1 až 2 roky.

P (M) – Vyšší odborné vzdělání v konzervatoři (i maturitní)

Představuje šestiletou přípravu v uměleckých oborech po ukončení 7. ročníku základní školy a osmileté studium oboru tanec po 5. ročníku základní školy. Absolventi získají vysvědčení o absolutoriu v konzervatoři a diplom absolventa konzervatoře, mohou používat označení „diplomovaný specialista“ (DiS.). Vzdělávání lze ukončit i vykonáním maturitní zkoušky po 4. ročníku, v oboru tanec po 8. ročníku.

Příklady: 6letý obor 82-44-P/01 Hudba, 8letý obor 82-46-P/01 Tanec

Střední vzdělání s výučním listem

Jsou rozlišovány kategorie:

H – Střední odborné vzdělání s výučním listem

Jde o klasické vyučení v učebních oborech středních odborných učilišť s dobou přípravy tři roky, výjimečně dva roky (kódy 2letých oborů jsou označeny H/5). Absolventi získají výuční list, po tříletém studiu je možno pokračovat v nástavbovém studiu k získání maturity.

Příklady 3letých oborů: 66-51-H/01 Prodavač, 23-68-H/01 Mechanik opravář motorových vozidel

Příklad 2letých oborů: 36-67-H/502 Stavební výroba

E – Nižší střední odborné vzdělání

Jde o vyučení s nižšími nároky v oblasti všeobecného i obecně odborného vzdělání, absolventi jsou připraveni pro výkon jednoduchých prací v rámci dělnických povolání. Absolventi získají výuční list, doba přípravy je obvykle tři roky, u několika málo oborů dva roky.

E/0 – vzdělávání v programech určených především pro žáky se speciálními vzdělávacími potřebami.

Příklady 2letých oborů: 29-51-E/02 Potravinářské práce, 65-51-E/02 Práce ve stravování

Příklady 3letých oborů: 65-51-E/01 Stravovací a bytovací služby, 36-67-E/01 Zednické práce

E/5 – vzdělávání ve dvouletých oborech určených k přípravě pro méně náročná dělnická povolání.

Příklady oborů: 41-52-E/02 Zahradnická výroba

H – Zkrácené studium pro získání středního vzdělání s výučním listem

Studium umožňuje absolventům středního vzdělání s maturitní zkouškou nebo středního vzdělání s výučním listem v jiném oboru získat ve zkrácené době výuční list. Délka studia je 1 až 2 roky v denní formě.

Střední vzdělání (bez výučního listu, maturitní zkoušky)

Zde jsou rozlišovány kategorie:

J – Střední nebo střední odborné vzdělání bez maturity i výučního listu

Jde o střední odborné vzdělání, které je ukončeno pouze závěrečnou zkouškou, absolventi získají vysvědčení, doba studia je dva roky.

Příklady oborů: 53-41-J/01 Zubní instrumentářka, 75-41-J/01 Pečovatelské služby

C – Praktická škola

Jedno a dvouleté programy pro žáky s těžšími formami zdravotního postižení a speciálními vzdělávacími potřebami. Příprava je neprofesní, zaměřená na poskytování základních dovedností pro život, absolventi nezískají výuční list.

Příklad oboru: 78-62-C/02 Praktická škola dvouletá

**OBORY STŘEDNÍHO VZDĚLÁVÁNÍ V OKRESE MOST
PRO ŽÁKY S UKONČENOU PŠD – DENNÍ STUDIUM 2020/2021**

Kód oboru	Název oboru	Délka studia (počet let)				Ukončení studia			Škola č.*
		1	2	3	4	MT	VL	JI	
28-44-M/01	Aplikovaná chemie				x	x			13
66-52-H/01	Aranžér			x			x		6
68-42-M/01	Bezpečnostně právní činnost				x	x			12, 14
33-59-H/01	Čalouník			x			x		6
16-01-M/01	Ekologie a životní prostředí				x	x			9
78-42-M/02	Ekonomické lyceum				x	x			15
63-41-M/01	Ekonomika a podnikání				x	x			8, 14
26-51-H/01	Elektrikář			x			x		14
26-52-H/01	Elektromechanik pro zařízení a přístroje				x	x			13
26-41-M/01	Elektrotechnika				x	x			14
65-41-L/01	Gastronomie				x	x			10
82-41-M/05	Grafický design				x	x			6
79-41-K/41	Gymnázium				x	x			1, 2
79-42-K/41	Gymnázium se sportovní přípravou				x	x			2
65-42-M/01	Hotelnictví				x	x			3
18-20-M/01	Informační technologie				x	x			5, 13
36-52-H/01	Instalatér			x			x		14
41-53-H/02	Jezdec a chovatel koní			x			x		14
69-51-H/01	Kadeřník			x			x		6
69-41-L/01	Kosmetické služby				x	x			10
31-58-H/01	Krejčí			x			x		6
65-51-H/01	Kuchař-číšník			x			x		10
53-41-M/04	Masér ve zdravotnictví				x	x			15
26-41-L/01	Mechanik elektrotechnik				x	x			13
23-68-H/01	Mechanik opravář motorových vozidel			x			x		14
23-45-L/01	Mechanik seřizovač				x	x			14
36-66-H/01	Montér suchých staveb			x			x		14
63-41-M/02	Obchodní akademie				x	x			4, 15

**OBORY STŘEDNÍHO VZDĚLÁVÁNÍ V OKRESE MOST
PRO ŽÁKY S UKONČENOU PŠD – DENNÍ STUDIUM 2020/2021**

Kód oboru	Název oboru	Délka studia (počet let)				Ukončení studia			Škola č.*
		1	2	3	4	MT	VL	JI	
23-56-H/01	Obráběč kovů			x			x		11, 14
33-41-L/01	Operátor dřevařské a nábytkářské výroby				x	x			6
66-53-H/01	Operátor skladování			x			x		14
53-41-H/01	Ošetřovatel			x			x		13, 15
78-42-M/03	Pedagogické lyceum				x	x			15
53-41-M/03	Praktická sestra				x	x			15
78-62-C/01	Praktická škola jednoletá	x						x	17
78-62-C/02	Praktická škola dvouletá		x					x	16, 17
66-51-H/01	Prodavač			x			x		6, 10
66-51-E/01	Prodavačské práce			x			x		10
75-31-M/01	Předškolní a mimoškolní pedagogika				x	x			15
75-41-M/01	Sociální činnost				x	x			5, 15
65-51-E/01	Stravovací a ubytovací služby			x			x		10
23-41-M/01	Strojírenství				x	x			10, 11
23-51-H/01	Strojní mechanik			x			x		11, 14
78-42-M/01	Technické lyceum				x	x			10
36-64-H/01	Tesař			x			x		6
33-56-H/01	Truhlář			x			x		6, 14
33-56-E/01	Truhlářská a čalounická výroba			x			x		14
82-51-H/02	Umělecký truhlář a řezbář			x			x		6
68-43-M/01	Veřejnosprávní činnost				x	x			5, 12
41-52-E/01	Zahradnické práce			x			x		14
78-42-M/04	Zdravotnické lyceum				x	x			15
36-67-E/01	Zednické práce			x			x		14
36-67-H/01	Zedník			x			x		14

*Č.: dle tabulky uvedené na následujícím listu (SEZNAM ŠKOL STŘEDNÍHO VZDĚLÁVÁNÍ V OKRESE MOST)

Než se rozhodnete...

1. Předpoklady, schopnosti, zájmy

Pokuste se formulovat své přednosti, schopnosti, vlohy, zájmy i nedostatky a srovnajte je s požadavky na studium a na výkon povolání. Nezapomeňte na zdravotní stav – ten může v některých případech volbu ovlivnit. Zamyslete se i nad svými dosavadními studijními výsledky.

2. Diskuse s nejbližšími

Otevřeně mluvejte o svých plánech s rodiči, výchovnými poradci, třídními učiteli atd. a ptejte se na jejich názory. Ty mohou být odlišné, ale jistě budou cenným podnětem k dalšímu přemýšlení.

3. Informace o středních školách

Vzdělávací nabídka je velmi pestrá, a i když už máte představu, zda se chcete vyučit nebo dosáhnout maturity či vyššího vzdělání, bývá problém ve výběru konkrétního oboru. Využijte proto všech dostupných informací, abyste zvolili tu správnou cestu.

4. Seznam oborů

Přemýšlejte o pracovních činnostech, které vás zajímají a kterým byste se rádi věnovali. Vytvořte si výběr oborů, které vedou k plánovanému povolání. Důkladně se seznamte s obsahem jednotlivých oborů, tedy co se budete učit a jaké uplatnění Vás čeká.

5. Seznam škol

Hledejte školy, které vybrané obory vyučují. Zamyslete se nad výhodami i nevýhodami i z hlediska dopravní dostupnosti školy, nutnosti internátního ubytování a finančních možností Vašich rodičů v případě soukromých škol. Porovnávejte přijímací zkoušky v jednotlivých školách, odhadujte své šance na přijetí z loňského poměru přihlášených ku přijatým uchazečům apod.

6. Návštěva středních škol

Dny otevřených dveří jsou jedinečnou příležitostí, jak se seznámit se školním prostředím a učiteli. Dozvíte se konkrétní informace o škole a studiu. Ptejte se na vše, co Vás zajímá – na způsob výuky, na pracoviště pro odbornou praxi, na uplatnění absolventů této školy, na případný individuální přístup k žákům. Navštivte více škol, abyste mohli jednotlivá kritéria porovnávat.

7. Dostatek informací o škole

Pokuste se sehnat jakékoli reference o škole. Vizitkou škol jsou jejich webové stránky – sami můžete zjistit, zda obsahují aktuální a dostatečné informace. Další poznatky získáte rovněž ve veřejně dostupných zprávách České školní inspekce (www.csicr.cz).

8. Poradenské služby

Navštivte odborníky v některé z poradenských institucí. Existuje několik možností, kam se můžete obrátit – např. Informační a poradenské středisko pro volbu a změnu povolání při Úřadu práce ČR, Národní pedagogický institut České republiky (www.npicr.cz) a další.

9. Příprava na přijímací zkoušky

Každoročně řada středních škol organizuje tzv. „přijímačky nanečisto“. Současně s absolvováním takové přípravy se seznámíte s prostředím, kde budete vykonávat přijímací zkoušku „naostro“, vyzkoušíte si své znalosti a získáte obratnost při řešení mnohdy nezvyklých úkolů.

10. Pedagogicko-psychologická poradna

Pokud máte studijní nebo výchovné problémy, speciální vzdělávací potřeby, zdravotní handicap apod., neváhejte se obrátit na psychology, kteří vám po odborném vyšetření poskytnou metodickou pomoc a mohou i doporučit vzdělávací cestu. Přehled pedagogicko-psychologických poraden naleznete v Atlase školství Ústeckého kraje.

SEZNAM ŠKOL STŘEDNÍHO VZDĚLÁVÁNÍ

	IČO	Název školy	Adresa školy	Telefon
1	62208870	Gymnázium T. G. Masaryka, Litvínov, Studentská 640, příspěvková organizace	Studentská 640, 436 67 Litvínov	476 753 023
2	49872559	Podkrušnohorské gymnázium, Most, příspěvková organizace	Čs. armády 1530, 434 46 Most	Most: 476 707 493 Bílina: 417 823 125
3	25005928	Soukromá hotelová škola Bukaschool s.r.o.	Františka Kmocha 1823, 434 01 Most	476 706 696 603 289 063
4	25015192	Soukromá sifední škola pro marketing a ekonomiku podnikání s.r.o.	Eduarda Basse 1142/9, 434 01 Most	476 709 580
5	25024566	Střední odborná škola InterDACT s.r.o.	Pionýrů 2806/7, 434 01 Most	604 611 359 476 705 479
6	00555584	Střední odborná škola, Litvínov-Hamr, příspěvková organizace	Mládežnická 236, 435 42 Litvínov 8 – Hamr	476 753 436
7	25019325	Střední odborná škola LIVA, s.r.o.	Pionýrů 2806/7, 434 01 Most	602 476 504
8	25015052	Střední odborná škola podnikatelská, s.r.o.	Topolová 584, 434 01 Most	476 769 501 476 769 506
9	00832375	Střední odborná škola pro ochranu a obnovu životního prostředí – Schola Humanitas, Litvínov, Ukrajinská 379	Ukrajinská 379, 436 01 Litvínov	476 111 226
10	00524905	Střední průmyslová škola a Střední odborná škola gastronomie a služeb, Most, příspěvková organizace	Jana Palacha 711/2, 434 01 Most	SOŠGS: 476 702 669 SPŠ: 476 769 501
11	08761141	Střední průmyslová škola Strojírna Litvínov spol. s r.o.	Čapkova 2137, 436 01 Litvínov	476 732 530 773 569 142
12	25045911	Střední škola diplomacie a veřejné správy s.r.o.	Aloise Jiráska 1887/3, 434 01 Most	411 130 916 411 130 918
13	25014188	Střední škola EDUCHEM, a.s.	Okružní 128, 435 13 Meziboří	731 499 161
14	00125423	Střední škola technická, Most, příspěvková organizace	Dělnická 21, 434 01 Most	476 137 527 476 137 211
15	49872427	Vyšší odborná škola ekonomická, sociální a zdravotnická, Obchodní akademie, Střední pedagogická škola a Střední zdravotnická škola, Most, příspěvková organizace	Zdeňka Fibicha 2778/20, 434 01 Most	417 637 477
16	63125382	Základní škola a Střední škola, Most, Jana Palacha 1534, příspěvková organizace	Jana Palacha 1534, 434 01 Most	476 700 000
17	47324295	Základní škola speciální a Praktická škola Litvínov, Šafaříkova 991, okres Most	Šafaříkova 991, 436 01 Litvínov	476 111 689

Gymnázium T. G. Masaryka, Litvínov, Studentská 640, příspěvková organizace

Škola: **Gymnázium T. G. Masaryka, Litvínov, Studentská 640, Horní Litvínov, 436 01 Litvínov 1**
 Adresa: Studentská č.p. 640, Horní Litvínov, 436 01 Litvínov 1
 IČ: 62208870
 Ubytování: Není
 Stravování: Není
 Ředitel: Mgr. Jan Novák, tel. 476 753 023
 Kontakt: Mgr. Vladimír Šrp, tel. 476 753 023
 Typ školy: Státní
 Zřizovatel: Kraj
 Cizí jazyky: AJ, NJ, RJ, ŠJ
 Fax: Není
 E-mail: gtgm@gtgm.cz
 WWW: www.gtgm.cz

Poznámka ke škole: DOD: 19.11.2020, 19.01.2021. Moderní škola s dlouhou tradicí zaručuje žákům vysokou úroveň všeobecného vzdělání a kvalitativně nejlepší přípravu pro vstup na VŠ v příjímavém rodinném prostředí, dále projektovou výuku, odborné a sport. kurzy, nové metody práce, propojení teorie s praxí, spolupráci se zahraničními institucemi a řadu dalších zajímavých mimoškolních aktivit. Škola nabízí dělené vybrané hodiny ČJL a MA žákům všech ročníků. Intenzivní příprava v méněpočetných skupinách vede ke snazšímu a jistějšímu absolvování povinné MZ. Novou nabídkou seminářů od 1. roč. směřujeme k bezproblémovému vykonání přijímacích zkoušek na všechny typy VŠ. Nové cílme na obory psychologie, speciální pedagogika, mediální pedagogika, mediální výchova a mezinárodní vztahy. Zároveň zvyšujeme kvalitu výuky všech dostupných cizích jazyků. Prioritou gymnázia zůstává i nadále vysoká úspěšnost žáků u maturitní zkoušky a při přijetí na vysoké školy všech typů.

IZO součásti 110020707

Druh součásti školy: Kód oboru	Název oboru	Delka studia	Ukonč. studia	1.kolo 2020/21 přij.	2021/22 plánov. školné	Roční zkoušky	Přijímací zkoušky	Forma studia	Druh studia	Pro žáky	Prospěch	OZP	Pov. lék. prohlídka	
79-41-K/81	Gymnázium (Dignitatis memores ad optima intenti)	8,0	MT	72	27	30	0	ČJ, M	DE	-	ZŠ5	1,50	Ano	Ne
79-41-K/41	Gymnázium (Dignitatis memores ad optima intenti)	4,0	MT	57	22	60	0	ČJ, M	DE	-	PŠD	1,50	Ano	Ne

Podkrušnohorské gymnázium, Most, příspěvková organizace

Škola: Mgr. Karel Vacek, tel. 476 44 1 974 Ubytování: 1200 Kč/měs
 Adresa: Čsl. armády č.p. 1530/29, 434 01 Most Stravování: 1650 Kč/měs
 IČ: 49872559
 Ředitel: Mgr. Iveta Macánová (viz Poznámka), tel. 476 707 493
 Kontakt: Mgr. Iveta Macánová (viz Poznámka), tel. 476 707 493
 Fax: Není
 E-mail: iveta.macanova@gymmmost.cz
 WWW: www.gymbilina.cz, www.gymbilina.cz
 Typ školy: Státní
 Zřizovatel: Kraj
 Cizí jazyky: AJ, FJ, L, NJ, RJ, ŠJ
 Poznámka ke škole: DOD: 11.11.2020, 17.02.2021 pracoviště Most, 11.11.2020 pracoviště Bilina. Cena za 1 oběd 25 Kč. Na přihlásece vyznačit, na které pracoviště se uchazeč hlásí (Most nebo Bilina). Pro obor Gymnázium se sportovní přípravou přihlášku odevzdat do 30.11.2020, součástí přihlášecího řízení je talentová zkouška. Kontaktní osoba pro pracoviště Břežanská 9, 418 34 Bilina: Mgr. Miroslava Aulíková, tel. 417 823 125, e-mail: aulikova@gymbilina.cz. Planovaný počet žáků přijímaných pro šk. rok 2021/2022: 79-41-K/81 Gymnázium: 30 žáků Most, 30 žáků Bilina; 79-41-K/41 Gymnázium: 90 žáků Most, 30 Bilina; 79-42-K/41 Gymnázium se sportovní přípravou: 30 žáků Most. Informace pro uchazeče o studium na www.gymmmost.cz, www.gymbilina.cz.
 Podkrušnohorské gymnázium, Most, je páteří školou Ústeckého kraje. Jsme moderní dynamická škola. Nový název spojuje dvě pracoviště - Gymnázium v Mostě a Gymnázium v Bilině. Díky sloučení těchto dvou institucí jsme největším gymnáziem v Ústeckém kraji, naši školu navštěvuje více než 800 žáků. Gymnázium poskytuje všeobecné středěškolské vzdělání. Absolventi školy jsou připraveni ke studiu na libovolné vysoké škole a kvalitní jazyková příprava umožňuje pokračovat ve studiu i v zahraničí. Vyuuka na gymnáziu probíhá ve třech formách - čtyřleté, osmileté studium a sportovní gymnázium.

IZO součásti 108006948

Druh součásti školy	Název oboru	Délka studia	Ukonč.	1.kolo 2020/21	2021/22	Roční školné	Přijímací zkoušky	Forma studia	Druh studia	Pro žáky	Prospěch	OZP	Pov. lék. prohlídka	
79-41-K/81	Gymnázium	8,0	MT	128	60	60	0	ČJ, M	DE	-	ZŠ5	1,50	Ano	Ne
79-41-K/41	Gymnázium	4,0	MT	129	64	120	0	ČJ, M	DE	-	PSD		Ano	Ne
79-42-K/41	Gymnázium se sportovní přípravou	4,0	MT	19	17	30	0	ČJ, M, TZ	DE	-	PSD		Ne	Ano

Soukromá hotelová škola Bukaschool s.r.o.

Škola: Františka Kmocha č.p. 1823, 434 01 Most

Adresa: 25005928

Ředitel: Mgr. Vlasta Bukačová, tel. 476 706 696, 603 289 063

Ubytování: 1350 Kč/měs

IČ: 25005928

Kontakt: Mgr. Vlasta Bukačová, tel. 476 706 696, 603 289 063

Stravování: 630 Kč/měs

Typ školy: Soukromá

Fax: 476 706 696

Zřizovatel: Soukromý subjekt

E-mail: info@bukaschool.cz;

Cizí jazyky: AJ, NJ

WWW: www.bukaschool.cz

Poznámka ke škole: DOD: 26.11.2020 a 21.01.2021 (10.00-17.00 h). Navštěva školy možná po telefonické domluvě kdykoli. Získali jsme titul Škola roku 2017 dle hodnocení Asociace hotelů a restaurací ČR. Kurzy: během studia možnost absolvování různých odborných kurzů (čokoláda, studená kuchyně, vřezávání ovoce a zeleniny, sommelérství, barmanství, baristika - káva). Certifikace: po úspěšném absolvování různých odborných kurzů (čokoláda, studená kuchyně, vřezávání ovoce a zeleniny, kvalifikaci a závěrečné zkoušky v daném oboru lze získat vyučiči list (kuchař, číšník). Zahraniční praxe: záci na odborných praxích v Evropě a USA získávají profesní dovednosti a také kapesné, z něhož si mohou uhradit školné. Mezinárodní spolupráce: pravidelné zapojení školy do mezinárodních programů. Ubytování: spolupráce s Domovem mládeže ve Velebudicích. Stravování: obědy zajištěny na Základní škole, Most, Václava Talicha 1855, příspěvkové organizaci.

IZO součásti 108007049

Druh součásti školy: Střední odborná škola

Kód oboru: Název oboru

Délka studia	Ukonč.	1.kolo 2020/21	2021/22	Roční školné	Přijmací zkoušky	Forma studia	Druh studia	Pro žáky	Prospěch	OZP	Pov. lék. prohlídka
studia	studia	přij.	plánov.	školné	škoušky	studia	studia	škoušky	škoušky	škoušky	škoušky

65-42-M/01	Hotelnictví (GAST - hotelnictví s turismem; Stevard/stevardka - GLOBAL)	4,0	MT	52	41	90	19 500	ČJ, M, PO	DE	-	PŠD	2,00	Ne	Ano
------------	---	-----	----	----	----	----	--------	-----------	----	---	-----	------	----	-----

4	<p>Škola: Soukromá střední škola pro marketing a ekonomiku podnikání s.r.o. Adresa: Eduarda Basse č.p. 1142/9, 434 01 Most ÍČ: 25015192 Ubytování: Není Stravování: 630 Kč/měs</p> <p>Typ školy: Soukromá Zřizovatel: Soukromý subjekt Cizí jazyky: AJ, NJ Ubytování: Není Fax: Není E-mail: soukrmark@sssmep.cz WWW: www.sssmep.cz</p> <p>Poznámka ke škole: DOD: 11.11.2020, 08.12.2020, 09.01.2021, 04.02.2021. Cena za 1 oběd 30 Kč. Studijní zaměření: 1. Cestovní ruch a průvodcovství; 2. Informační technologie a programování; 3. Sportovní marketing a management. Během studia lze získat certifikáty z IT: ECDL Core. Žáci mohou vykonat státní zkoušky v psaní na klávesnici. Škola je plně vybavena prostředky IT. Škola má 3 počítačové učebny, robotickou učebnu. V jazykové učebně jsou žákům k dispozici pracoviště s počítačem a sluchátky. Zájmové kroužky: 1. robotika, 2. fiktivní firmy, 3. sportovní hry. Nabízíme lyžařské a vodácké pobyty, zahraniční výjezdy. Výuku zajišťuje plně kvalifikovaný pedagogický sbor.</p>																									
	<p>ISO součásti 108007014 Druh součásti školy: Střední odborná škola Kód oboru: Název oboru</p>																									
63-41-M/02	<p>Obchodní akademie (PRO-CES - Programování a cestování, Sport a Unie - Sportovní marketing a management)</p>																									
	<table border="1"> <thead> <tr> <th>Délka ukonč. studia</th> <th>Ukonč. 1.kolo 2020/21</th> <th>plňj. plánov.</th> <th>Roční školné</th> <th>Přijímací zkoušky</th> <th>Forma studia</th> <th>Druh studia</th> <th>Pro žáky</th> <th>Prospěch</th> <th>OZP</th> <th>Pov. lék. prohlídka</th> </tr> </thead> <tbody> <tr> <td>4,0</td> <td>MT</td> <td>92</td> <td>91</td> <td>75</td> <td>12 000</td> <td>ČJ, M</td> <td>DE</td> <td>-</td> <td>PŠD</td> <td>2,00</td> <td>Ano</td> <td>Ano</td> <td>Ne</td> </tr> </tbody> </table>	Délka ukonč. studia	Ukonč. 1.kolo 2020/21	plňj. plánov.	Roční školné	Přijímací zkoušky	Forma studia	Druh studia	Pro žáky	Prospěch	OZP	Pov. lék. prohlídka	4,0	MT	92	91	75	12 000	ČJ, M	DE	-	PŠD	2,00	Ano	Ano	Ne
Délka ukonč. studia	Ukonč. 1.kolo 2020/21	plňj. plánov.	Roční školné	Přijímací zkoušky	Forma studia	Druh studia	Pro žáky	Prospěch	OZP	Pov. lék. prohlídka																
4,0	MT	92	91	75	12 000	ČJ, M	DE	-	PŠD	2,00	Ano	Ano	Ne													

5	<p>Škola: Střední odborná škola InterDACT s.r.o. Adresa: Plonýrů č.p. 2806/7, 434 01 Most ÍČ: 25024566 Ubytování: Není Stravování: Není</p> <p>Typ školy: Soukromá Zřizovatel: Soukromý subjekt Cizí jazyky: AJ, NJ Ubytování: Není Fax: Není E-mail: info@interdact.cz; redite@interdact.cz WWW: www.interdact.cz</p> <p>Poznámka ke škole: DOD: 24.11.2020, 08.12.2020, 12.01.2021, 23.01.2021.</p>																																																		
	<p>ISO součásti 108007057 Druh součásti školy: Střední odborná škola Kód oboru: Název oboru</p>																																																		
18-20-M/01	<p>Informační technologie (Správce informačních systémů)</p>																																																		
68-43-M/01	<p>Veřejnosprávní činnost (Právní specializace)</p>																																																		
75-41-M/01	<p>Sociální činnost (Sociální asistent)</p>																																																		
	<table border="1"> <thead> <tr> <th>Délka ukonč. studia</th> <th>Ukonč. 1.kolo 2020/21</th> <th>plňj. plánov.</th> <th>Roční školné</th> <th>Přijímací zkoušky</th> <th>Forma studia</th> <th>Druh studia</th> <th>Pro žáky</th> <th>Prospěch</th> <th>OZP</th> <th>Pov. lék. prohlídka</th> </tr> </thead> <tbody> <tr> <td>4,0</td> <td>MT</td> <td>55</td> <td>19</td> <td>25</td> <td>14 400</td> <td>ČJ, M</td> <td>DE</td> <td>-</td> <td>PŠD</td> <td>2,00</td> <td>Ano</td> <td>Ne</td> </tr> <tr> <td>4,0</td> <td>MT</td> <td>16</td> <td>6</td> <td>25</td> <td>14 400</td> <td>ČJ, M</td> <td>DE</td> <td>-</td> <td>PŠD</td> <td>2,00</td> <td>Ano</td> <td>Ne</td> </tr> <tr> <td>4,0</td> <td>MT</td> <td>21</td> <td>11</td> <td>25</td> <td>14 400</td> <td>ČJ, M</td> <td>DE</td> <td>-</td> <td>PŠD</td> <td>2,00</td> <td>Ne</td> <td>Ne</td> </tr> </tbody> </table>	Délka ukonč. studia	Ukonč. 1.kolo 2020/21	plňj. plánov.	Roční školné	Přijímací zkoušky	Forma studia	Druh studia	Pro žáky	Prospěch	OZP	Pov. lék. prohlídka	4,0	MT	55	19	25	14 400	ČJ, M	DE	-	PŠD	2,00	Ano	Ne	4,0	MT	16	6	25	14 400	ČJ, M	DE	-	PŠD	2,00	Ano	Ne	4,0	MT	21	11	25	14 400	ČJ, M	DE	-	PŠD	2,00	Ne	Ne
Délka ukonč. studia	Ukonč. 1.kolo 2020/21	plňj. plánov.	Roční školné	Přijímací zkoušky	Forma studia	Druh studia	Pro žáky	Prospěch	OZP	Pov. lék. prohlídka																																									
4,0	MT	55	19	25	14 400	ČJ, M	DE	-	PŠD	2,00	Ano	Ne																																							
4,0	MT	16	6	25	14 400	ČJ, M	DE	-	PŠD	2,00	Ano	Ne																																							
4,0	MT	21	11	25	14 400	ČJ, M	DE	-	PŠD	2,00	Ne	Ne																																							

Střední odborná škola, Litvínov-Hamr, příspěvková organizace

Škola:
Adresa:
IČ:

Mládežnická č.p. 236, Hamr, 435 42 Litvínov 8

Ředitel: Ing. Jitka Francírková, tel. 476 753 436

Kontakt: Ing. Libuše Pištěková, tel. 476 753 436

Fax: 476 753 436

E-mail: soshamr@skolahamr.cz

WWW: www.skolahamr.cz

Ubytování: 1200 Kč/měs

Stravování: 620 Kč/měs

Typ školy: Státní

Zřizovatel: Kraj

Cizí jazyky: AJ, NJ

Poznámka ke škole: DOD: 12.11.2020 a 14.01.2021 (vždy 8.00-17.00 h). Cena za oběd 27 Kč. Škola má téměř padesátiletou tradici v přípravě odborníků v oblasti řemesel a služeb. Je veřejnou školou zřízenou Ústeckým krajem. Žákům, rodičům, zájemcům nabízíme kvalitu, bezpečí, zájem, otevřenost, profesionalitu, jistotu. Skladba oborů umožňuje propustnost mezi tříletými učebními a maturitními obory. Po vyučení lze navázat nástavbovým studiem. Nabízíme vzdělávání i maturitních i učebních oborech.

Na tříletý učební obor Umělecký truhlář přijímáme uchazeče na základě jednoduché talentové zkoušky, termín přihlášek do 30.11.2020. U tříletých oborů probíhá vzdělávání týden školatýden praxe. Vzdělávací nabídka školy pokračuje studijními obory s maturitní zkouškou Grafický design (příjeť na základě talentové zkoušky, termín přihlášek do 30.11.2020) a Operátor dřevařské a nábytkářské výroby, truhlář s maturitou (absolventi jsou připravováni na řízení výroby na úrovni středního managementu, připravují výrobu zakázek, kalkulují zakázky, komunikují se zákazníkem, zajišťují expedici výrobků, atd.). O žáky naší školy VSECH OBORU je na trhu práce ze strany zaměstnavatelů velká poptávka. Spoluprací a partnerství škola rozvíjí s celou řadou firem působících v regionu.

Škola má velmi dobře řešenou dopravní dostupnost ze všech okresů. Škola poskytuje stipendium na dojíždění.

Škola tvoří komplex budov teoretické výroby, tělocvičen a truhlářský a čalounický areál. Součástí areálu jsou ateliéry pro výuku odborných předmětů Grafického designu. Tři počítačové učebny umožňují výuku odborných předmětů a jazyků. Sportovní zázemí tvoří dvě velké tělocvičny, dobře vybavená posilovna a venkovní sportoviště.

Záci oborů Tesař a Čalouník získávají finanční prostředky i práci na zajímavých zakázkách. Velmi důležitý je důraz na odborný růst učitelů. Učitelé se zúčastňují odborných workshopů a výstav, a to i se svými žáky.

Pro žáky je v době mimo výuku připraven sportovní program, zájmové činnosti v dílnách a mají volný přístup k internetu. Škola zajišťuje a přispívá na obědy. V

budově školy lze zakoupit i občerstvení. Ubytování: v Litvínově a Mostě.

Zveme všechny zájemce o studium na Dny otevřených dveří ve výše uvedených termínech. Školu i obory Vám rádi představíme kdykoli i mimo termíny těchto dnů.

IZO součásti 130002241

Druh součástí školy: Střední odborná škola

Název oboru

Kód oboru	Název oboru	Délka studia	Ukonč. studia	1.kolo 2020/21	2021/22	Roční školné	Přijímací zkoušky	Forma studia	Druh studia	Pro žáky	Prospěch	OZP	Pov. lék. prohlídka
82-41-M/05	Grafický design (Propagační grafik)	4,0	MT	69	34	30	0	TZ	DE	-	PŠD	Ne	Ano
33-41-L/01	Operátor dřevařské a nábytkářské výroby (Řízení nábytkářské výroby)	4,0	MT	0	0	23	0	ČJ, M	DE	-	PŠD	Ne	Ano
31-58-H/01	Krejčí	3,0	VL	4	4	12	0	Žádné	DE	-	PŠD	Ne	Ano
33-56-H/01	Truhlář	3,0	VL	41	40	24	0	Žádné	DE	-	PŠD	Ne	Ano
33-59-H/01	Čalouník (Čalouník s posílením výuky restaurátorských a dekorátorských prací)	3,0	VL	19	19	12	0	Žádné	DE	-	PŠD	Ne	Ano
36-64-H/01	Tesař	3,0	VL	0	0	12	0	Žádné	DE	-	PŠD	Ne	Ano
66-51-H/01	Prodavač	3,0	VL	28	28	24	0	Žádné	DE	-	PŠD	Ne	Ano
66-52-H/01	Aranžér	3,0	VL	33	33	24	0	Žádné	DE	-	PŠD	Ne	Ano
69-51-H/01	Kadeřník	3,0	VL	101	68	51	0	Žádné	DE	-	PŠD	Ne	Ano
82-51-H/02	Umělecký truhlář (Umělecký truhlář)	3,0	VL	7	7	7	0	TZ	DE	-	PŠD	Ne	Ano
64-41-L/51	Podnikání	2,0	MT	29	29	32	0	ČJ, M	DE	NA	VYU	Ano	Ne

Střední odborná škola LIVA s.r.o.

Škola: Plonýrův č.p. 2806/7, 434 01 Most
Adresa: 25019325

Ředitel: Mgr. Alice Linková, tel. 602 476 504
Kontakt: Mgr. Alice Linková, tel. 602 476 504

Ubytování: Není
Stravování: Není

Typ školy: Soukromá

Fax: Není

Zřizovatel: Soukromý subjekt

E-mail: livamost@seznam.cz

Cizí jazyky: AJ, NJ, RJ

WWW: www.livamost.cz

Poznámka ke škole: DOD: Návštěva školy kdykoli v úředních hodinách. Nabízíme nástavbové maturitní studium v dálkové formě určené pro uchazeče s výučním listem a dále pětileté maturitní dálkové studium pro dospělé se základním vzděláním. Uchazeče s nedokončenou střední školou, případně vyučené, můžeme přijmout i do vyššího ročníku. Při studijním prospěchu s vyznamenáním studují žáci dálkového studia se slevou na školném. V Mostě působíme již od roku 1993 a po celou dobu se orientujeme na vzdělávání dospělých v nástavbovém a maturitním studiu v dálkové formě studia. Máme již téměř 3 690 úspěšných absolventů. Od 1. 7. 2014 sídlíme v příjmemém prostředí v areálu VSFS na nové adrese: ul. Plonýrův 2708, 434 01 Most (budova B). Nápojové a potravinové automaty, WI-FI. Využití moderních technologií. Poznámka k výuce: V dálkové formě studia je výuka organizována jako samostudium spojené s pravidelnými konzultacemi 1x týdně odpoledne 5-6 vyučovacíh hodin (pondělí nebo čtvrtek dle oboru). Podrobné informace o jednotlivých oborech jsou dostupné na www.livamost.cz.

IZO součásti 110000030

Druh součásti školy: Kód oboru	Název oboru	Délka studia	Ukonč. studia	1.kolo 2020/21	2021/22	Roční školné	Přijímací zkoušky	Forma studia	Druh studia	Pro žáky	Prospěch	OZP	Pov. lék. prohlídka
63-41-M/01	Ekonomika a podnikání (Ekonomika a podnikání se zaměřením na účetnictví)	5,0	MT	16	14	25	10 000	ČJ, M	DA	-	DZŠ	Ano	Ne
68-43-M/01	Veřejnosprávní činnost	5,0	MT	0	0	25	10 000	ČJ, M	DA	-	DZŠ	Ano	Ne
23-43-L/51	Provozní technika	3,0	MT	5	5	15	10 000	ČJ, M	DA	NA	VYU	Ne	Ne
26-41-L/52	Provozní elektrotechnika	3,0	MT	5	4	15	10 000	ČJ, M	DA	NA	VYU	Ne	Ano
64-41-L/51	Podnikání	3,0	MT	23	21	30	10 000	ČJ, M	DA	NA	VYU	Ano	Ne

Střední odborná škola podnikatelská, s.r.o.

Škola: Topolová č.p. 584, 434 47 Most
Adresa: 25015052
IČ:

Ředitel: Ing. Lucie Machudová, tel. 476 769 524
Kontakt: PaedDr. Ivana Ohlschlegelová, tel. 476 769 501, 476

Ubytování: Není
Stravování: 640 Kč/měs

Typ školy: Soukromá
Zřizovatel: Soukromý subjekt
Cizí jazyky: AJ, NJ
769 506
Fax: 476 769 533
E-mail: info@podnikac.cz
WWW: www.podnikac.cz

Poznámka ke škole: DOD: vždy čtvrtěk od 16.00 h; 15.10.2020, 05.11.2020, 03.12.2020, 07.01.2021, 07.01.2021. Cena za 1 oběd 32 Kč.

Škola zahájila svou činnost 01.09.1993. Působí v budově průmyslové školy Most, Topolová 584. Studijní zaměření: Cestovní ruch, Řízení firem, Bezpečnost a právo. Organizujeme pobavy v zahraničí v rámci mezinár. projektů a praxí. Ve výuce jsou využívány moderní výukové metody. Výuku zajišťuje kvalifikovaný pedagogický sbor. Nadstandardní je výuka cizích jazyků. Tydenní hodinová dotace AJ a NJ činí 8 hodin. Učebnice škola žákům zapůjčuje, praktikován je systém prospěchových stipendií. Žáci mají k dispozici školní knihovnu, jazykové a odborné učebny, volný přístup k internetu, výpočetní techniku, tablety, interaktivní tabule, projekční plátna. Během studia žáci absolvují žákovské praxe, odborné semináře, řadu akcí. Mohou získat jazykový certifikát, Europass, řídičské oprávnění skupiny B atd. Škola dosahuje výborných výsledků u státních maturitních zkoušek. Významná část žáků pokračuje ve studiu na vysokých školách nebo vyšších odborných školách.

IZO součásti 110018044

Druh součásti školy: Střední odborná škola
Kód oboru: Název oboru

63-41-M/01 Ekonomika a podnikání (Podnikatel)

Délka Ukonč. 1.kolo 2020/21 2021/22 Roční Přijímací Forma Druh Pro žáky Prospěch OZP Pov. lék.
studia studia přij. plánov. školné zkoušky studia studia DE - PŠD 2,20 Ne Ne prohlídka

4,0 MT 90 60 30 20 400 Č.J. M

Střední odborná škola pro ochranu a obnovu životního prostředí - Schola Humanitas, Litvínov, Ukrajinská 379

Škola: Ukrajinská č.p. 379, Horní Litvínov, 436 01 Litvínov 1
Adresa: 00832375
IČ:

Ubytování: 1100 Kč/měs
Stravování: 690 Kč/měs

Typ školy: Státní
Zřizovatel: Obec
Cizí jazyky: AJ, NJ

Ředitel: Mgr. Milan Štoviček, tel. 476 111 226
Kontakt: Mgr. Vladimír Pacina, tel. 476 111 226

Fax: Není
E-mail: schola@humanitas.cz
WWW: www.humanitas.cz

Poznámka ke škole: DOD: 03.11.2020, 18.11.2020, 10.12.2020, 11.01.2021. Individuální návštěvu školy lze domluvit i na jiný den. Cena za 1 oběd 31 Kč. Celodenní stravování pro ubytované žáky: snídaně + svačina, oběd, večeře + svačina čini za měsíc 1 914 Kč. Jídla připravuje klasickou a vegetariánskou variantu stravy. Propracovaný systém odborných praxí s vazbou na zaměstnavatele. Prospěchová stipendia. Zahraniční studijní cesty a pobavy.

IZO součásti 110018061

Druh součásti školy: Střední odborná škola
Kód oboru: Název oboru

16-01-M/01 Ekologie a životní prostředí

Délka Ukonč. 1.kolo 2020/21 2021/22 Roční Přijímací Forma Druh Pro žáky Prospěch OZP Pov. lék.
studia studia přij. plánov. školné zkoušky studia studia DE - PŠD 1,90 Ano Ne prohlídka

4,0 MT 64 50 52 10 000 Č.J. M

Škola: Střední průmyslová škola a Střední odborná škola gastronomie a služeb, Most, příspěvková organizace

Adresa: Jana Palacha č.p. 711/2, 434 01 Most
 IČ: 00524905

Ředitel: Ing. Ivana Hermanová, tel. 476 702 740
 Kontakt: J. Mádlová, D. Maštalířová, tel. SOSGS: 476 702 669;

Ubytování: Není

Stravování: 700 Kč/měs

SPŠ: 476 769 501

Fax: 476 702 735

E-mail: sekretarka@spsasosgsmost.cz

WWW: www.spsasosgsmost.cz

Typ školy: Státní

Zřizovatel: Kraj

Cizí jazyky: AJ, NJ

Poznámka ke škole: DOD: 10.11.2020, 12.01.2021 (vždy od 12.00-17.00 h). Cena za jeden oběd 35 Kč. Kontaktní osoby pro jednotlivé části školy: SOSGS - Jitka Mádlová, tel. 476 702 669; SPŠ - Danuše Maštalířová, tel. 476 769 501. Adresa pracoviště SPŠ: Topolová 584, 434 01 Most.

IZO součástí 108006930

Druh součástí školy	Název oboru	Délka studia	Ukonč. studia	1. kolo 2020/21	přij. příhl.	plánov. příj.	Roční školné	Přijímací zkoušky	Forma studia	Druh studia	Pro žáky	Prospěch	OZP	Pov. lék. prohlídka
23-41-M/01	Strojrenství (Strojrenství s využitím výpočetní techniky)	4,0	MT	49	46	30	0	Č, J, M	DE	-	PŠD	Ne	Ne	Ne
23-41-M/01	Strojrenství (Sřitový analytik ve strojírenství)	4,0	MT	13	12	30	0	Č, J, M	DE	-	PŠD	Ne	Ne	Ne
78-42-M/01	Technické lyceum	4,0	MT	9	9	30	0	Č, J, M	DE	-	PŠD	Ne	Ne	Ne
65-41-L/01	Gastronomie	4,0	MT	6	0	30	0	Č, J, M	DE	-	PŠD	Ne	Ne	Ano
69-41-L/01	Kosmetické služby	4,0	MT	33	28	30	0	Č, J, M	DE	-	PŠD	Ne	Ne	Ano
65-51-H/01	Kuchař - číšník (Číšník)	3,0	VL	58	56	30	0	Žádné	DE	-	PŠD	Ne	Ne	Ano
65-51-H/01	Kuchař - číšník (Kuchař)	3,0	VL	50	49	30	0	Žádné	DE	-	PŠD	Ne	Ne	Ano
66-51-H/01	Prodavač	3,0	VL	23	23	30	0	Žádné	DE	-	PŠD	Ne	Ne	Ano
65-51-E/01	Stravovací a ubytovací služby	3,0	VL	26	24	30	0	Žádné	DE	-	PŠD	Ne	Ne	Ano
66-51-E/01	Prodavačské práce	3,0	VL	31	29	30	0	Žádné	DE	-	PŠD	Ne	Ne	Ano

Střední průmyslová škola Strojírna Litvínov spol. s r. o.

Škola: Čapkova č.p. 2137, Horní Litvínov, 436 01 Litvínov 1
 Adresa: 08761141
 IČ: 08761141
 Ředitel: Ing. Michal Tarant, tel. 476 732 530
 Kontakt: Ing. Michal Tarant, tel. 773 569 142
 Typ školy: Soukromá
 Zřizovatel: Soukromý subjekt
 Cizí jazyky: AJ, NJ
 E-mail: info@spslitvinov.cz; m.tarant@spslitvinov.cz
 Fax: Není
 WWW: www.spslitvinov.cz

Ubytování: 1100 Kč/měs
 Stravování: 690 Kč/měs

Poznámka ke škole: DOD: 10.11.2020, 02.12.2020, 14.01.2021. Stravování a ubytování lze zprostředkovat se Scholou Humanitas v Litvínově. V LITVÍNOVĚ ZAHAJUJE PŮSOBNĚÍ STŘEDNÍ PRŮMYSLOVÁ ŠKOLA. Prioritou je kvalita výuky, která garantuje úspěšné uplatnění absolventů na trhu práce nebo ve studiu na VŠ. Strojírna Litvínov poskytl specialisty na výuku odb. předmětů a zajistí odb. práci a výcvik, který bude probíhat v reálném prostředí s využitím moderních postupů a přístroj. vybavení. Menší počet záků ve třídách umožní kvalitní vzdělání, otevírající dveře k poznávání světa, k nemožnému vztahu k získání techn. kompetence. V rámci mezinárodních projektů budou moct žáci absolvovat zahraniční praxe a stáže (SRN, Finsko). Výuka ICT, jazyků, matematiky i odb. předmětů (např. CNC programování, stroj, konstrukce aj.) bude probíhat v moderně vybavených učebnách.

IZO součásti 181112451

Druh součásti školy	Název oboru	Délka učební studia	Ukonč. studia	1.kolo 2020/21	2021/22	Roční školné	Přijímací zkoušky	Forma studia	Druh studia	Pro žáky	OZP	Pov. lék. prohlídka
23-41-M/01	Strojírenství (Konstrukce strojů, technologie obrábění)	4,0	MT	0	0	20	0	ČJ, M	DE	-	PŠD	Ne
23-51-H/01	Strojní mechanik	3,0	VL	0	0	10	0	Žádné	DE	-	PŠD	Ano
23-56-H/01	Obráběč kovů	3,0	VL	0	0	10	0	Žádné	DE	-	PŠD	Ano

Střední škola diplomacie a veřejné správy s.r.o.

Škola: Aloise Jirákska č.p. 1887/3, 434 01 Most
Adresa: 25045911

Reditel: Ing. Vladimíra Ilieová, tel. 777 576 590; 411 130 918
Kontakt: Bc. Jana Wernerová, DiS., tel. 411 130 916, 918

Ubytování: Není
Stravování: Není

Typ školy: Soukromá

Zřizovatel: Soukromý subjekt

Cizí jazyky: AJ, NJ

E-mail: reditelka@ssdvs.eu; info@ssdvs.eu

WWW: www.ssdvs.cz

Poznámka ke škole: DOD: 14.10.2020, 11.11.2020, 16.12.2020, 13.01.2021, 03.02.2021 (vždy od 8.00-17.00 h). Škola dle etický kodex a morální hodnoty občana. Celkovou filozofii a křesťem školy je přivést mladého člověka na práh dospělosti připraveného nejen do praxe, ale i do života jako takového. Razíme učtu vůči studentům a studentkám, očekáváme práci, pilí, vsifčnost a nadšení se učít. Jsme profesionálním týmem, který se skládá z učitelů odborníků jak v daném oboru, tak i pedagogickým. Jsou mezi námi profesionálové ze sféry policejní, finanční, ekonomické, novinářské, právní.

Poskytujeme jazykově vzdělání svou rozmanitou nabídkou jazyků. Myslíme i na tělo a psychiku. Nabízíme sebeobranu, bojové sporty, lyžařské a vodácké a turistické pobytvy, zahraniční výjezdy. Spolupracujeme s vlivnými osobnostmi nabízených oborů, a to jak na bázi ČR, tak i EU. Škola dosáhla velmi dobrých výsledků u maturitních zkoušek. Komunikujeme s médií. Jsme držitelé titulu Světová škola. Jsme otevřenou školou, která neustále rozšiřuje své působení a vstupuje do projektů, zabývá se evaluací školy. Nabízíme denní, kombinovanou a nástavbovou formu studia. Existuje veice kladná spolupráce managementu školy, pedagogického sboru, studentstva a rodičů. Škola dosahuje velmi dobrého hodnocení ze strany studentů, rodičů a veřejnosti. Naše cíle: Student má chodit do školy rád a úspěšně odmaturovat. Absolvent by měl být konkurenceschopný na trhu práce, proto se snažíme do části teoretické věšmat maximum praktických dovedností, ale i obměňovat specializace jednotlivých oborů tak, aby kopirovaly potřeby trhu. Absolvent by měl uspět u maturitní zkoušky a v přijímacím řízení na VŠ. Profesionalita, vysoké nároky na kvalitu pedagogického sboru, laskavost, vsifčnost, nekoflíktnost, spolupráce managementu, pedagogů, studentů a rodičů. Výuka probíhá v ráde předmetů prosřednictvím výpočetní techniky e-learning, moodle. Management školy, pedagogický sbor, studenti a rodiče jsou ti, kteří budou neustále usilovat o naplnění vize a cílů školy.

Kritéria přijetí na všechny obory: návštěva jednoho z DOD, osobní pohovor, průměr za 2. pol. 8. třídy ZŠ a 1. pol. 9. třídy ZŠ.
1. Bezpečnostně právní činnost: Absolventi mají pracovní uplatnění jako policisté u PČR, vojáci u AČR, u strážníků MP. Pracují ve vězeňské službě, u hasičů, v soukromých bezpečnostních agenturách, u celní správy. Dále pokračují ve vysokoškolském studiu, a to zejména práva, případně Univerzita obrany či bezpečnostně právní činnost. Předpokladem pro studium je lékařská zpráva o zdravotní způsobilosti studovat tento obor. Specializované vyučovací předměty: právo, kriminalistika, bezpečnostní příprava, kriminologie, sebeobrana, policejní praktikum, první pomoc, dopravní výchova, sifelby, integrovaný záchraný systém.
2. Veřejnosprávní činnost: Absolventi mají pracovní uplatnění na všech úřadech státní správy, obecní úřady, magistráty, krajské úřady, celnicí, policie, soudy, pojišťovny, sociální správa, ministerstva. Dále pokračují ve vysokoškolském studiu, a to zejména práva, veřejná správa, veřejná správa, diplomacie. Specializované vyučovací předměty: právo, veřejná správa, veřejné finance, politologie, diplomacie, public relations, EU, kultura ve veřejné správě, ČR v evropských dimenzích.
3. Podnikání: Specializace oboru: Podnikatel, podnikání přijetí je výuční list. Výuka probíhá v sobotu.

ISO součásti 181007282

Druh součásti školy: Střední škola

Kód oboru: Název oboru

Délka Ukonč. 1.kolo 2020/21 2021/22 Roční Přijímací Forma Druh Pro žáky Prospěch OZP Pov. lék
studia studia pílní. přij. plánov. školné zkoušky studia studia

68-42-M/01 Bezpečnostně právní činnost

68-43-M/01 Veřejnosprávní činnost

4,0 MT 134 60 60 18 000 ČJ, M, PO

4,0 MT 63 30 30 18 000 ČJ, M, PO

DE - PŠD

DE - PŠD

Ne Ano

Ano Ne

64-41-L/51 Podnikání

KS NA VYU

Ano Ne

Škola: Střední škola EDUCHEM, a. s.

Adresa: Okružní č.p. 128, 435 13 Meziboří
 IČ: 25014188

Ředitel: Mgr. Helena Kripnerová, tel. 731 499 161
 Kontakt: Mgr. Helena Kripnerová, tel. 731 499 161

Ubytování: Není
 Stravování: 1060 Kč/měs

Typ školy: Soukromá

Fax: Není

Zřizovatel: Soukromý subjekt

E-mail: info@educhem.cz

WWW: www.educhem.cz

Cizí jazyky: AJ, NJ
 Poznámka ke škole: DOD: 03.11. a 03.12.2020; 13.01. a 30.01.2021. Cena za 1 oběd 53 Kč. Sídlem školy je příjemná lokalita města Meziboří. Prostředí školy je rodinného typu. Škola je zaměřena na výuku technických oborů a při přípravě žáků spolupracuje s podnikatelskými subjekty v regionu. Mezi nejvýznamnější patří Unipetrol RPA, s. r. o., Inelsev, s. r. o., greiner packaging, s. r. o., Nexen Tire Europe s.r.o. a další významní zaměstnavatelé v regionu.

IZO součásti 110034147

Druh součásti školy	Název oboru	Délka studia	Ukonč. studia	1.kolo 2020/21	přij. přihl.	2021/22	Roční školné	Přijímací zkoušky	Forma studia	Druh studia	Pro žáky	Prospěch	OZP	Pov. lék. prohlídka
18-20-M/01	Informační technologie	4,0	MT	46	38	38	9 600	ČJ, M	DE	-	PŠD	1,90	Ano	Ne
28-44-M/01	Aplikovaná chemie	4,0	MT	51	24	30	9 600	ČJ, M	DE	-	PŠD	1,90	Ne	Ano
26-41-L/01	Mechanik elektrotechnik	4,0	MT	25	16	16	9 600	ČJ, M	DE	-	PŠD	1,90	Ne	Ano
26-52-H/01	Elektromechanik pro zařízení a přístroje	3,0	VL	26	26	24	9 600	Žádné	DE	-	PŠD	3,00	Ne	Ano
53-41-H/01	Ošetrovatel	3,0	VL	4	4	12	9 600	Žádné	DE	-	PŠD	3,00	Ano	Ano
26-41-L/51	Mechanik elektrotechnik	2,0	MT	0	0	15	36 000	ČJ, M	DA	NA	VYU		Ne	Ano
28-42-L/51	Chemik operátor	2,0	MT	0	0	15	36 000	ČJ, M	DA	NA	VYU		Ne	Ano

Střední škola technická, Most, příspěvková organizace

Škola: Dělnická č. p.21, Velebudice, 434 01 Most Ubytování: 1150 Kč/měs
 Adresa: 00125423 Ředitel: Ing. Radmila Krastenicevová, tel. 476 137 501; 476 137 Stravování: 770 Kč/měs
 IČ: 211

Typ školy: Státní
 Zřizovatel: Kraj
 Cizí jazyky: AJ, FJ, NJ, RJ
 Kontakt: Lenka Cábová, Miloslava Grznárová, tel. 476 137 527 Stravování: 770 Kč/měs
 Fax: 476 137 493
 E-mail: director@sstmost.cz
 WWW: www.sstmost.cz

Poznámka ke škole: DOD: 24.11.2020, 12.01.2021, 16.02.2021, 16.02.2021. Cena za 1 oběd 35 Kč. Střední škola technická je páteří školou Ústeckého kraje. Do oborů vzdělání s maturitní zkouškou budou žáci konat přijímací zkoušky. Do oborů vzdělání s vyučovním listem budou žáci přijímáni bez přijímacích zkoušek. V průběhu studia škola připraví žáky na absolvování studia k získání řidičského oprávnění, svářečského průkazu, osvědčení znalosti vyhlášky č. 50/1978 Sb., absolvování paříšského kurzu, kurzu svařování plastů apod. Škola je realizátor projektu dotovaných Evropskou unií, v rámci nichž se provádějí i výměnné pobytů žáků a část studia může žák absolvovat v zahraničí. Celodenní stravování ve šk. jídelně (snídaně, svačina, oběd s polévkou, svačina, večeře) 2 670 Kč/měsíc. Škola disponuje víceúčelovým sportovním zařízením, které tvoří atletický stadion, fotbalové hřiště s umělým povrchem, tenisová, volejbalová a basketbalová hřiště.

IZO součásti 108006891

Druh součásti	Název oboru	Délka studia	Ukonč. studia	1.kolo 2020/21	2021/22	Roční školné	Přijímací zkoušky	Forma studia	Druh studia	Pro žáky	Prospěch	OZP	Pov. lék. prohlídka
26-41-M/01	Elektrotechnika	4,0	MT	27	23	30	0	ČJ, M	DE	-	PŠD	Ne	Ano
63-41-M/01	Ekonomika a podnikání	4,0	MT	9	0	30	0	ČJ, M	DE	-	PŠD	Ano	Ano
68-42-M/01	Bezpečnostně právní činnost	4,0	MT	100	96	72	0	ČJ, M	DE	-	PŠD	Ne	Ano
23-45-L/01	Mechanik seřizovač	4,0	MT	11	10	30	0	ČJ, M	DE	-	PŠD	Ne	Ano
23-51-H/01	Strojní mechanik	3,0	VL	36	35	30	0	Žádné	DE	-	PŠD	Ne	Ano
23-56-H/01	Obráběč kovů	3,0	VL	23	23	30	0	Žádné	DE	-	PŠD	Ne	Ano
23-68-H/01	Mechanik opravář motorových vozidel	3,0	VL	44	38	30	0	Žádné	DE	-	PŠD	Ne	Ano
26-51-H/01	Elektrikář	3,0	VL	48	48	30	0	Žádné	DE	-	PŠD	Ne	Ano
33-56-H/01	Truhlář	3,0	VL	27	25	30	0	Žádné	DE	-	PŠD	Ne	Ano
36-52-H/01	Instalatér	3,0	VL	19	18	30	0	Žádné	DE	-	PŠD	Ne	Ano
36-66-H/01	Montér suchých staveb	3,0	VL	6	5	30	0	Žádné	DE	-	PŠD	Ne	Ano
36-67-H/01	Zedník	3,0	VL	9	9	30	0	Žádné	DE	-	PŠD	Ne	Ano
41-53-H/02	Jezelec a chovatel koní	3,0	VL	24	24	30	0	Žádné	DE	-	PŠD	Ne	Ano
66-53-H/01	Operátor skladování	3,0	VL	11	9	30	0	Žádné	DE	-	PŠD	Ne	Ano
33-56-E/01	Truhlářská a čalounická výroba	3,0	VL	17	17	16	0	Žádné	DE	-	PŠD	Ne	Ano
36-67-E/01	Zednické práce	3,0	VL	18	15	16	0	Žádné	DE	-	PŠD	Ne	Ano
41-52-E/01	Zahradnické práce	3,0	VL	9	9	16	0	Žádné	DE	-	PŠD	Ne	Ano

Škola: Vyšší odborná škola ekonomická, sociální a zdravotnická, Obchodní pedagogická škola a Střední zdravotnická škola, Most, příspěvková organizace

Adresa: Zdeňka Fibicha č.p. 2778/20, 434 01 Most
 IČ: 49872427

Ředitel: Ing. Jitka Hašková, tel. 417 637 477
 Kontakt: Ing. Zdeněk Padourek, tel. 417 637 477

Ubytování: 1200 Kč/měs
 Stravování: 640 Kč/měs

Typ školy: Státní
 Zřizovatel: Kraj
 Cizí jazyky: AJ, FJ, NJ, RJ, ŠJ
 E-mail: skola@vos-sosmost.cz
 WWW: www.vos-sosmost.cz

Poznámka ke škole: DOD pro SOŠ: budova v ul. Zd. Fibicha 2778/20 (obory SPgŠ a OA) + budova v ul. J. E. Purkyně 272 (obory SZŠ); 09.12.2020, 11.01.2021.
 DOD pro VOŠ: budova v ul. Zd. Fibicha 2778/20: 17.02.2021 (19.-21.01.2021 Gaudeamus Praha).
 Další kontaktní osoba: PhDr. Věra Potužáková, tel. 417 637 477. Cena za 1 oběd 32 Kč.

IZO součástí 108006981

Druh součástí školy: Vyšší odborná škola Kód oboru	Název oboru	Délka studia	Ukonč. 1. kola 2020/21	2021/22	Roční školné	Přijímací zkoušky	Forma studia	Druh studia	Pro žáky	Prospěch	OZP	Pov. lék. prohlídka		
		studia	přij.	plánov.	Roční školné		studia	studia						
53-41-N/11	Diplomovaná všeobecná sestra	3,5	A	49	44	40	3 000	Žádné	KS	VO	MAT	2,50	Ne	Ano
53-41-N/11	Diplomovaná všeobecná sestra	3,0	A	6	34	3 000	Žádné	DE	VO	VO	MAT	2,50	Ne	Ano
53-41-N/41	Diplomovaný nutriční terapeut	3,0	A	17	11	34	3 000	Žádné	DE	VO	MAT	2,50	Ne	Ano
53-41-N/41	Diplomovaný nutriční terapeut	3,0	A	17	16	34	3 000	Žádné	KS	VO	MAT	2,50	Ne	Ano
53-41-N/15	Diplomovaná dětská sestra	3,0	A	5	5	34	3 000	Žádné	DE	VO	MAT	2,50	Ne	Ano
53-41-N/15	Diplomovaná dětská sestra	3,0	A	3	3	40	3 000	Žádné	KS	VO	MAT	2,50	Ne	Ano
63-41-N/11	Firemní ekonomika	3,0	A	40	35	40	3 000	Žádné	DA	VO	MAT	2,50	Ano	Ano
63-41-N/11	Firemní ekonomika	3,0	A	6	34	3 000	Žádné	DE	VO	VO	MAT	2,50	Ano	Ano
68-41-N/05	Právní asistence	3,0	A	27	25	40	2 500	Žádné	DA	VO	MAT	2,50	Ano	Ano
68-41-N/05	Právní asistence	3,0	A	35	31	34	2 500	Žádné	DE	VO	MAT	2,50	Ano	Ano
75-31-N/03	Předškolní a mimoškolní pedagogika	3,0	A	61	54	60	3 000	Žádné	DA	VO	MAT	2,50	Ne	Ano
75-31-N/03	Předškolní a mimoškolní pedagogika	3,0	A	36	25	34	3 000	Žádné	DE	VO	MAT	2,50	Ne	Ano
75-32-N/05	Sociálně právní činnost	3,0	A	76	70	60	3 000	Žádné	DA	VO	MAT	2,50	Ne	Ano
75-32-N/05	Sociálně právní činnost	3,0	A	33	21	34	3 000	Žádné	DE	VO	MAT	2,50	Ne	Ano

IZO součástí 108006972

Druh součástí školy: Střední odborná škola Kód oboru	Název oboru	Délka studia	Ukonč. 1. kola 2020/21	2021/22	Roční školné	Přijímací zkoušky	Forma studia	Druh studia	Pro žáky	Prospěch	OZP	Pov. lék. prohlídka		
		studia	přij.	plánov.	Roční školné		studia	studia						
53-41-M/03	Praktická sestra	4,0	MT	102	100	60	0	ČJ, M	DE	-	PŠD	1,80	Ne	Ano
53-41-M/04	Masér ve zdravotnictví	4,0	MT	41	40	60	0	ČJ, M	DE	-	PŠD	1,80	Ne	Ano
63-41-M/02	Obchodní akademie	4,0	MT	95	95	60	0	ČJ, M	DE	-	PŠD	1,80	Ano	Ne
75-31-M/01	Předškolní a mimoškolní pedagogika	4,0	MT	127	70	60	0	ČJ, M	DE	-	PŠD	1,80	Ne	Ano
75-41-M/01	Sociální činnost	4,0	MT	31	30	60	0	ČJ, M	DE	-	PŠD	1,80	Ne	Ano
78-42-M/02	Ekonomické lyceum	4,0	MT	52	52	30	0	ČJ, M	DE	-	PŠD	1,80	Ano	Ne
78-42-M/03	Pedagogické lyceum	4,0	MT	98	40	30	0	ČJ, M	DE	-	PŠD	1,80	Ano	Ano
78-42-M/04	Zdravotnické lyceum	4,0	MT	50	50	60	0	ČJ, M	DE	-	PŠD	1,80	Ne	Ne
53-41-H/01	Ošetrovatel	3,0	VL	23	23	30	0	Žádné	DE	-	PŠD	1,80	Ne	Ano

16	<p>Škola: Základní škola a Střední škola, Most, Jana Palacha 1534, příspěvková organizace Adresa: Jana Palacha č.p. 1534, 434 01 Most IČ: 63125382</p> <p>Reditel: Mgr. Hana Slapničková, tel. 476 700 000 Kontakt: Mgr. Hana Slapničková, tel. 476 700 000 Fax: Není E-mail: vedeni@specmo.cz WWW: www.specmo.cz</p> <p>Ubytování: Není Stravování: 660 Kč/měs</p> <p>Typ školy: Státní Zřizovatel: Kraj Cizí jazyky: NJ</p> <p>Poznámka ke škole: Praktická škola dvouletá je určena výhradně pro žáky středně těžce mentálně postižené, nebo pro žáky lehce mentálně postižené souběžně se smyslovým či tělesným postižením nebo autismem. Cena za 1 oběd 32 Kč.</p>	<p>ISO součásti 110010680</p> <p>Druh součástí školy: Střední škola Kód oboru Název oboru</p>	<table border="1"> <thead> <tr> <th>78-62-C/02</th> <th>Praktická škola dvouletá</th> <th>Délka studia</th> <th>Ukonč. studia</th> <th>1.kolo 2020/21</th> <th>2021/22</th> <th>Roční školné plánov.</th> <th>Přij. zkoušky</th> <th>Přijímací zkoušky</th> <th>Forma studia</th> <th>Druh studia</th> <th>Pro žáky</th> <th>Prospěch</th> <th>OZP</th> <th>Pov. lék.</th> </tr> </thead> <tbody> <tr> <td></td> <td></td> <td>2,0</td> <td>Jl</td> <td>10</td> <td>10</td> <td>14</td> <td>0</td> <td>Žádné</td> <td>DE</td> <td>-</td> <td>PŠD</td> <td></td> <td>Ano</td> <td>Ano</td> </tr> </tbody> </table>	78-62-C/02	Praktická škola dvouletá	Délka studia	Ukonč. studia	1.kolo 2020/21	2021/22	Roční školné plánov.	Přij. zkoušky	Přijímací zkoušky	Forma studia	Druh studia	Pro žáky	Prospěch	OZP	Pov. lék.			2,0	Jl	10	10	14	0	Žádné	DE	-	PŠD		Ano	Ano
78-62-C/02	Praktická škola dvouletá	Délka studia	Ukonč. studia	1.kolo 2020/21	2021/22	Roční školné plánov.	Přij. zkoušky	Přijímací zkoušky	Forma studia	Druh studia	Pro žáky	Prospěch	OZP	Pov. lék.																			
		2,0	Jl	10	10	14	0	Žádné	DE	-	PŠD		Ano	Ano																			

17	<p>Škola: Základní škola speciální a Praktická škola Litvínov, Šafaříkova 991, okres Most Adresa: Šafaříkova č.p. 991, Horní Litvínov, 436 01 Litvínov 1 IČ: 47324295</p> <p>Reditel: Mgr. Eva Sekyríková, tel. 476 111 689 Kontakt: Mgr. Petra Lobo, tel. 476 111 689 Fax: Není E-mail: lobo.petra@zs-specialni-litvinov.cz WWW: www.zs-specialni-litvinov.cz</p> <p>Ubytování: Není Stravování: 700 Kč/měs</p> <p>Typ školy: Státní Zřizovatel: Obec Cizí jazyky: AJ</p> <p>Poznámka ke škole: DOD: 24.02.2021. Cena za 1 oběd 35 Kč. Praktická škola jednoletá je určena žákům se středně těžkým a těžkým mentálním postižením, autismem a vícečetným postižením a dává jim možnost získat střední vzdělání. Praktická škola dvouletá je určena pro žáky se středně těžkým stupněm mentálního postižení, případně lehkým mentálním postižením v kombinaci s dalším zdravotním postižením, které jim znemožňuje vzdělávání na jiném typu střední školy. Další e-mail: sekyrkova.eva@zs-specialni-litvinov.cz. DS: kigafrx.</p>	<p>ISO součásti 181057522</p> <p>Druh součástí školy: Střední škola Kód oboru Název oboru</p>	<table border="1"> <thead> <tr> <th>78-62-C/02</th> <th>Praktická škola dvouletá (Učíme se pro život)</th> <th>Délka studia</th> <th>Ukonč. studia</th> <th>1.kolo 2020/21</th> <th>2021/22</th> <th>Roční školné plánov.</th> <th>Přij. zkoušky</th> <th>Přijímací zkoušky</th> <th>Forma studia</th> <th>Druh studia</th> <th>Pro žáky</th> <th>Prospěch</th> <th>OZP</th> <th>Pov. lék.</th> </tr> </thead> <tbody> <tr> <td></td> <td></td> <td>2,0</td> <td>Jl</td> <td>7</td> <td>7</td> <td>9</td> <td>0</td> <td>Žádné</td> <td>DE</td> <td>-</td> <td>PŠD</td> <td></td> <td>Ano</td> <td>Ano</td> </tr> <tr> <td></td> <td>Praktická škola jednoletá (Učíme se pro život)</td> <td>1,0</td> <td>Jl</td> <td>2</td> <td>2</td> <td>22</td> <td>0</td> <td>Žádné</td> <td>DE</td> <td>-</td> <td>PŠD</td> <td></td> <td>Ano</td> <td>Ano</td> </tr> </tbody> </table>	78-62-C/02	Praktická škola dvouletá (Učíme se pro život)	Délka studia	Ukonč. studia	1.kolo 2020/21	2021/22	Roční školné plánov.	Přij. zkoušky	Přijímací zkoušky	Forma studia	Druh studia	Pro žáky	Prospěch	OZP	Pov. lék.			2,0	Jl	7	7	9	0	Žádné	DE	-	PŠD		Ano	Ano		Praktická škola jednoletá (Učíme se pro život)	1,0	Jl	2	2	22	0	Žádné	DE	-	PŠD		Ano	Ano
78-62-C/02	Praktická škola dvouletá (Učíme se pro život)	Délka studia	Ukonč. studia	1.kolo 2020/21	2021/22	Roční školné plánov.	Přij. zkoušky	Přijímací zkoušky	Forma studia	Druh studia	Pro žáky	Prospěch	OZP	Pov. lék.																																		
		2,0	Jl	7	7	9	0	Žádné	DE	-	PŠD		Ano	Ano																																		
	Praktická škola jednoletá (Učíme se pro život)	1,0	Jl	2	2	22	0	Žádné	DE	-	PŠD		Ano	Ano																																		



EVROPSKÁ UNIE
Evropský sociální fond
Operační program Zaměstnanost



VEZMĚTE KARIÉRU DO SVÝCH RUKOU!



Najděte si svoje Informační a poradenské středisko Úřadu práce ČR (IPS)

PŘEMÝŠLÍTE O TOM,
ČÍM BUDETE?

UVAŽUJETE O ZMĚNĚ
PROFESE?

Poskytuje **BEZPLATNÉ**
PORADENSKÉ SLUŽBY s cílem
pomoci v samostatném rozhodování
v otázkách vzdělávání, profesní
přípravy, volby povolání a rozvoje
kariéry v jakékoliv fázi života

S využitím profesní diagnostiky
Vám pomůže **OBJEVIT VÁŠ**
POTENCIÁL – schopnosti,
zájmy, dovednosti i vzdělávací
potřeby

NEVÍTE, JAKOU ŠKOLU
SI VYBRAT?

**S ČÍM VÁM MŮŽE
IPS POMOCI?**

CHCETE ROZVÍJET
SVOJI KARIÉRU?

INFORMUJE o vzdělávacích
možnostech a situaci
na trhu práce

PODPORUJE Vás
v samostatném **rozhodování**
o vlastní kariéře a realizaci Vašeho
rozhodnutí

TRÁPÍ VÁS, JAKÉ SI
VYBRAT POVOLÁNÍ?

CHCETE ODHALIT SVŮJ
POTENCIÁL?



Dny otevřených dveří (DOD) – školní rok 2020/2021

Škola	Termín DOD*
Gymnázium T. G. Masaryka, Litvínov, Studentská 640, příspěvková organizace	19.11.2020 19.01.2021
Podkrušnohorské gymnázium, Most, příspěvková organizace	11.11.2020, 17.02.2021 (Most) 11.11.2020 (Bílina)
Soukromá hotelová škola Bukaschool s.r.o.	26.11.2020 (10.00–17.00 h) 21.01.2021 (10.00–17.00 h)
Soukromá střední škola pro marketing a ekonomiku podnikání s.r.o.	11.11.2020 08.12.2020 09.01.2021 04.02.2021
Střední odborná škola InterDACT s.r.o.	24.11.2020 08.12.2020 12.01.2021 23.01.2021
Střední odborná škola, Litvínov-Hamr, příspěvková organizace	12.11.2020 (8.00–17.00 h) 14.01.2021 (8.00–17.00 h)
Střední odborná škola LIVA s.r.o.	Kdykoli v úředních hodinách
Střední odborná škola podnikatelská, s.r.o.	15.10.2020 (od 16.00 h) 05.11.2020 (od 16.00 h) 03.12.2020 (od 16.00 h) 07.01.2021 (od 16.00 h)
Střední odborná škola pro ochranu a obnovu životního prostředí – Schola Humanitas, Litvínov, Ukrajinská 379	03.11.2020 18.11.2020 30.11.2020 10.12.2020 11.01.2021
Střední průmyslová škola a Střední odborná škola gastronomie a služeb, Most, příspěvková organizace	10.11.2020 (12.00–17.00 h) 12.01.2021 (12.00–17.00 h)
Střední průmyslová škola Strojírna Litvínov spol. s r.o.	10.11.2020, 02.12.2020, 14.01.2021
Střední škola diplomacie a veřejné správy s.r.o.	14.10.2020 (08.00–17.00 h) 11.11.2020 (08.00–17.00 h) 16.12.2020 (08.00–17.00 h) 13.01.2021 (08.00–17.00 h) 03.02.2021 (08.00–17.00 h)
Střední škola EDUCHEM, a.s.	03.11.2020 03.12.2020 13.01.2021 30.01.2021
Střední škola technická, Most, příspěvková organizace	24.11.2020 12.01.2021 16.02.2021
Vyšší odborná škola ekonomická, sociální a zdravotnická, Obchodní akademie, Střední pedagogická škola a Střední zdravotnická škola, Most, příspěvková organizace	09.12.2020 (SPgŠ, OA, SZŠ) 11.01.2021 (SPgŠ, OA, SZŠ) 17.02.2021 (VOŠ)
Základní škola a Střední škola, Most, Jana Palacha 1534, příspěvková organizace	Kdykoli po telefonické domluvě
Základní škola speciální a Praktická škola Litvínov, Šafaříkova 991, okres Most	24.02.2021

Pozn.: *aktuální informace a podrobnosti na webových stránkách jednotlivých škol

Časový harmonogram přijímacího řízení na střední školy ve školním roce 2020/2021

(nutno věnovat pozornost pokynům jednotlivých středních škol)

Termín	Aktivita
do 30.09.2020	MŠMT stanoví termín pro konání jednotných zkoušek.
do 31.10.2020	Ředitel školy vyhlásí 1. kolo přijímacího řízení do oborů vzdělání s talentovou zkouškou.
do 30.11.2020	Uchazeči odevzdají přihlášky do oborů vzdělání s talentovou zkouškou.
do 30.11.2020	Obdrží žák podávající přihlášku na obor vzdělání s talentovou zkouškou zápisový lístek.
od 02.01.–15.01.2021	Talentové zkoušky do oborů vzdělání s talentovou zkouškou mimo oboru Gymnázium se sportovní přípravou.
od 02.01.–15.02.2021	Talentové zkoušky do oboru vzdělání Gymnázium se sportovní přípravou.
do 20.01.2021	Zaslání sdělení o výsledku talentové zkoušky s výjimkou Gymnázíí se sportovní přípravou.
do 31.01.2021	Ředitel školy vyhlásí 1. kolo přijímacího řízení (s výjimkou oborů vzdělání s talentovou zkouškou).
do 20.02.2021	Zaslání sdělení o výsledku talentové zkoušky do oboru vzdělání Gymnázium se sportovní přípravou.
do 01.03.2021	Uchazeči odevzdají přihlášky ke vzdělávání řediteli střední školy do oborů vzdělání bez talentové zkoušky.
do 15.03.2021	Obdrží žák podávající přihlášku na obor vzdělání bez talentové zkoušky zápisový lístek.
12.04.2021	1. řádný termín centrálně zadávaných testů jednotné zkoušky pro čtyřleté obory vzdělání, včetně nástavbového studia.
13.04.2021	2. řádný termín centrálně zadávaných testů jednotné zkoušky pro čtyřleté obory vzdělání, včetně nástavbového studia.
14.04.2021	1. řádný termín centrálně zadávaných testů jednotné zkoušky pro obory šestiletých a osmiletých gymnázií.
15.04.2021	2. řádný termín centrálně zadávaných testů jednotné zkoušky pro obory šestiletých a osmiletých gymnázií.
12.05.2021	1. náhradní termín jednotné přijímací zkoušky – všechny obory vzdělání.
13.05.2021	2. náhradní termín jednotné přijímací zkoušky – všechny obory vzdělání.

Proč není výhodné opustit vzdělávání...

- ⊖ **Ztratíte čas** věnovaný přípravě na povolání, které bez potřebné kvalifikace (dokončení studia) nemůžete vykonávat.
- ⊖ **Chybějí Vám další dovednosti**, které jste mohli získat během studia – schopnost pracovat na počítači, alespoň částečně ovládat cizí jazyk, osvojit si a zdokonalit pracovní a studijní návyky, získat levnější řídičské oprávnění apod.
- ⊖ **Snižíte své šance** získat kvalifikované zaměstnání.
- ⊖ **Uzavřete nebo oddálíte možnost získat výuční list nebo maturitní vysvědčení.** Doklady o vzdělání jsou zpravidla zaměstnavateli požadovány.
- ⊖ **Zpomalíte** svůj profesní postup.

Co byste měli vědět, než opustíte školu...

- ⊖ Důvody pro změnu či opuštění školy mohou být různé. Mezi ty nejčastější patří **vyloučení ze školy pro trvale špatný prospěch, opakované porušování školního řádu, ztráta zájmu o obor, ale také problémy se začleněním do kolektivu a neshody s vyučujícími.**
- ☺ Pokud jste se rozhodli změnit školu dobrovolně, určitě pro to máte pádný důvod. Máte ale jistotu, že se situace nebude na nové škole opakovat? Důležité je ze školy „**neutíkat**“, ale nejprve se pokusit **vyřešit problém**. Jestliže odcházíte kvůli problémům s Vaším chováním, přehodnoťte Vaše postoje a pokuste se začít jinak.
- ⊖ Než učiníte nějaké nevratné kroky a definitivně opustíte vzdělávání, uvažujte o tom, že je **vhodnější studium pouze přerušit** a pokračovat v něm později a že můžete změnit obor i školu během celého studia. V některých případech Vám může vedení školy umožnit přestup na dálkové studium nebo individuálně přizpůsobit výuku.

Jak postupovat při přestupu na jinou školu...

- ⊖ Pokud jste zkusili všechny možnosti a opravdu to jinak nejde, **kontaktujte vedení školy**, do které máte zájem přestoupit. S ohledem na důvody vašeho přestupu je vhodné **termín naplánovat**, např. v pololetí. Někdy je dobré jednat ihned – záleží na konkrétní situaci.
- ☺ **Připravte se na osobní pohovor** – sdělte důvody, které Vás vedou ke změně školy, proč jste si vybrali pro přestup právě tuto školu a v jakém ročníku byste chtěli pokračovat. Zeptejte se na vše, co Vás zajímá.
- ⊖ Vedení zvolené školy může a nemusí souhlasit s přestupem. Důvodem nesouhlasu mohou být kapacitní možnosti, tzn., že ve škole není volné místo. V případě, že měníte i obor, může být dalším problémem velký rozdíl v odborných předmětech mezi původním a novým oborem, na který se hlásíte.
- ☺ Pokud vedení nové školy schválí Váš přestup, **připravte se na případnou rozdílovou zkoušku**. Její rozsah Vám škola sdělí. Rozdílová zkouška má zjistit, jaké máte znalosti a zda budete zvládat učivo v ročníku, do kterého chcete přestoupit. Na základě výsledku zkoušky budete zařazeni do ročníku, který odpovídá Vaším znalostem učiva. Pokud výsledek zkoušky ukáže, že jste na tom s obecnými i odbornými znalostmi špatně, může se stát, že budete opakovat ročník, který jste již na původní škole studovali, nebo dokonce budete zařazeni o rok níže. I tak je ale lepší ve studiu pokračovat než jej přerušit či zcela ukončit.

DESATERO SPRÁVNÉHO UČENÍ

1. Vytvořte si k učení co nejvhodnější podmínky. **At' se učíte v pokoji u stolu, v posteli nebo v přírodě, vždy se pokuste, aby kolem Vás byl pořádek a klid.** Zkuste omezit vše, co by Vás mohlo rušit (ztišit mobil, uklidit ho tak, abyste na něj neviděli, vypněte počítač). Učte se za dostatečného světla ve vyvětraném pokoji, se svým oblíbeným nápojem po ruce.
2. Chodte včas spát, **at' načerpáte energii pro fungování svého mozku i těla v novém dni. Pokud se ráno budíte nevyspalí, zkuste si jít lehnout dříve.**
3. **Pořídte si diář a začněte plánovat** (předejdete tím učení na poslední chvíli, pamatujte na to, že náš mozek není bezedný a že ve stresu se často vyskytují "okna"). Rozdělte si den na čas, kdy se věnujete svým povinnostem, a na čas pro Vaši zábavu. Snažte se **plně věnovat učení v době, kdy jste zvyklí se učit.** A rozjeďte to, když je čas na zábavu.
4. Začněte se učit už ve škole, **sledováním výkladu a vlastní aktivitou při vyučování** – to ovšem předpokládá, že nebudete ve škole příliš chybět! Pokud Vás na látce něco zaujme, ptejte se vyučujících na details. Zájem o předmět nebo konkrétní věc, která s předmětem souvisí, je to nejlepší plus pro Vás.
5. Zapisujte si výklad vždy do sešitu **do přehledných poznámek, jasně strukturovaných. Poznámky mají několik zásadních výhod:** je to zkratka dlouhého výkladu vyučujících – jsou to základní informace, které byste měli znát; je to Váš osobitý záznam vašeho myšlení – nejlépe pochopíte své poznámky Vy sami; psaní poznámek udržuje při výkladu pozornost a soustředěnost; samotným psaním poznámek si ukládáte informace do paměti; máte se z čeho učit a víte, co jednotliví vyučující považují za důležité.
6. **Naučte se správně pracovat s textem v učebnici nebo knize.** Naučte se používat učebnici jako doplněk ke svým poznámkám v sešitu. Umění rychle se prokousat textem a pochopit obsah je dovednost, která Vám bude velmi usnadňovat život v budoucnu.
7. Učte se v kratších časových blocích cca 45–60 min., **mezi jednotlivými předměty dělejte krátké přestávky, během kterých můžete např. pomoci s úklidem doma, pustit si hudbu, zatelefonovat, poslat SMS, sníst něco malého.**
8. Opakujte si získané poznatky, **nejlépe hned ten den, kdy bylo učivo ve škole vyloženo (předejdete tím rychlému zapominání).** Pokud to nejde tentýž den, zkuste si projít látku co nejdříve.
9. „Musím“ **často nefunguje**, naučte se chtít ☺. Ve většině případů stačí opravdu 20 minut učení denně, abyste se vyhnuli špatným známčkám. Nejlepší odměna, kterou můžete dostat, je ta, co si dáte sami sobě.
10. **Učte se s kamarádkou, kamarádem a vzájemně se zkoušejte a opakujte si nahlas.** Zkuste si učení udělat zábavným (můžete zkusit, kdo si toho zapamatuje víc a vymyslí nejzáludnější otázku na druhého).

Kurz pro získání základního vzdělání

Pro koho?

Pro občany ČR i cizí státní příslušníky, pro mladistvé i dospělé, kteří ukončili základní školu v nižším než devátém ročníku (7. nebo 8. ročník) a nezískali základní vzdělání.

Jaké jsou podmínky přijetí?

Vyplněná přihláška, doložení vysvědčení z posledního úspěšně absolvovaného ročníku a průkaz totožnosti. Přihlášku je možné vyzvednout buď přímo ve škole, nebo na IPS při KoP ÚP ČR Most, k dispozici je rovněž ke stažení na www.zschanov.cz.

Jaká je cena kurzu?

Kurz se neplatí, je zdarma.

Jak dlouho kurz trvá a kdy se koná?

10 měsíců, vždy od září do června.

Do kdy je nutné podat přihlášku?

Do kurzu od září do 30. 6., kurz bude zahájen od září příslušného roku.

Konají se přijímací zkoušky?

Přijímací zkoušky se nekonají. V případě většího počtu uchazečů o kurz bude jediným kritériem datum a hodina doručení přihlášky.

Jak probíhá výuka?

Jedná se o dálkovou formu výuky, tzn., že jde o samostatné studium spojené s konzultacemi. Předmětem výuky je učivo 9. ročníku základní školy a opakování učiva nižších ročníků 2. stupně ZŠ.

Kde kurz v okrese Most probíhá?

Základní škola, Most, Zlatnická 186, příspěvková organizace (www.zschanov.cz)

Kontakty: Mgr. Monika Kynclová, tel. 730 528 042, e-mail: info@zschanov.cz

ŠKOLY V ÚSTEKÉM KRAJI, KTERÉ NABÍZEJÍ KURZ K ZÍSKÁNÍ ZÁKLADNÍHO VZDĚLÁNÍ	WEB ŠKOLY	TELEFON
Základní škola Trmice , Tyršova 482	www.zstrmice.cz	475 620 397
Základní škola, Teplice , Edisonova 1732	www.edisonka.cz	417 563 486
Základní škola Děčín II , Kamenická 1145, příspěvková organizace	www.zskamenicka.cz	412 526 498
Základní škola a Mateřská škola Děčín IV , Máchovo nám. 688/11, příspěvková organizace	www.machovka.cz	412 531 551
Základní škola, Most , Zlatnická 186, příspěvková organizace	www.zschanov.cz	730 528 042
Základní škola Louny , Přemyslovců 2209, příspěvková organizace	www.zspremyslovcu.cz	415 672 213
Základní škola a mateřská škola při nemocnici, Kadaň , Chomutovská 1289	www.zvskadan.cz	474 333 304
Základní škola Litoměřice , Na Valech 53	www.skolanavalech.cz	416 732 761
Masarykova základní škola a Mateřská škola Krupka , Masarykova 461	www.mzskrupka.cz	417 861 654

VYBRANÉ MOTIVAČNÍ A STIPENDIJNÍ PROGRAMY PRO ŽÁKY STŘEDNÍCH ŠKOL

(informace pro šk. rok 2020/2021 => nutno sledovat aktuální informace – viz odkazy na weby)

Finanční podpora nadaných studentů – statutární město Most

viz <http://www.mesto-most.cz/financni-podpora-nadanych-studentu/d-30479>

Realizátor: Statutární město Most, Magistrát města Mostu, odbor školství, kultury a sportu, Radniční 1/2, 434 01 Most

Podmínky:

- denní studium na jakékoli SŠ (s maturitou), VOŠ nebo VŠ v ČR,
- ekonomická slabost žáka / studenta,
- trvalý pobyt v okrese Most,
- studijní průměr max. 2,0.

Finanční rámec programu: min. 10 000 Kč / školní rok

Stipendijní program – Nadace Unipetrol

viz <http://www.nadaceunipetrol.cz/CS/Programy/Stranky/Stipendijni-program-.aspx>

Realizátor: Nadace Unipetrol, Záluží 1, 436 70 Litvínov, tel.: 225 001 642

Podmínky:

- žák SŠ nebo student VŠ s nadáním na přírodní vědy s důrazem na chemii a techniku,
- nepříznivá finanční situace rodiny,
- občan ČR nebo cizinec s povolením k trvalému pobytu v ČR
- má před sebou poslední dva ročníky studia před maturitou, studijní průměr max. 2,0.

Stipendijní program Nadačního fondu Krajské zdravotní, a. s.

viz <http://www.kzcr.eu/cz/kz/verejnost/nadacni-fond>

Realizátor: Nadační fond Krajské zdravotní, a. s., Sociální péče 3316/12A, 401 13 Ústí n. L. (tel. 477 117 950, 604 239 543)

Podmínky: denní studium vybrané školy a absolvování 2. nebo vyššího ročníku vybraných oborů

Finanční rámec programu: max. 5 000 Kč měsíčně od září do června

Podporovaný obor	Kdo může být podporován	Měsíční stipendium (září-červen) [Kč]
Zdravotnický asistent (Praktická sestra)	Žáci 3. a 4.ročníku SŠ	5 000

Stipendium pro romské žáky – nadační fond VERDA

viz <http://www.verda.me/>

Realizátor: nadační fond VERDA, DROM, romské středisko, Bratislavská 41, 602 00 Brno (tel. 777 477 819)

Podmínky:

- studijní výsledky (upřednostňovány lepší výsledky na SŠ),
- ekonomická slabost žáka,
- ústní pohovor s žadatelem nebo zák. zástupcem (Žáci z Čech v Praze, Žáci z Moravy v Brně)

Finanční rámec programu: průměrně 7 000 Kč na 1 školní rok (dle typu školy a ročníku)

Stipendijní program organizace ROMEA

viz <https://www.romkastipendia.cz>

Realizátor: ROMEA, o.p.s. (kancelář: Korunní 2206/127, 130 00 Praha 3; tel. 257 329 667)

Podmínky:

- dobré studijní výsledky,
- romští žáci SŠ a studenti VOŠ a VŠ.

Finanční rámec programu: žáci SŠ 14 000 Kč, studenti VOŠ 21 000 Kč, studenti VŠ 25 000 Kč / rok

JAK VYBRAT STŘEDNÍ ŠKOLU

PŘEDPOKLADY

Jaké máte výsledky, známky?

Zvládnete studium, jste studijní typ?

Nemáte zdravotní či jiná omezení pro studium vybraného oboru?

Máte nadání, koníčky, zájmy, které při studiu uplatníte?

Co vám doporučují vaši učitelé, lektoři, výchovný poradce?

DOSTUPNOST AFINANCE

Zvládnete dojíždění nebo budete bydlet v místě?

Má škola ubytovací kapacity nebo zvolíte jinou možnost?

Platí se na škole školné? Jsou možnosti slev nebo stipendií?

Jaké jsou náklady kromě dopravy, ubytování či školného?

Zvládl byste (a našli) v místě brigádu nebo práci?

ŠANCE NA PŘIJETÍ A UPLATNĚNÍ PO ŠKOLE

Jaká je šance na přijetí? Kolik studentů školu nedokončí?

Spolupracuje škola s VŠ, VOŠ nebo praxí?

Jaká je nezaměstnanost absolventů?

Jaká je úspěšnost studentů u maturity nebo závěrečných zkoušek?

Jaké procento studentů se dostane na VŠ nebo VOŠ?

PREZENTACE A KVALITA ŠKOLY

Jaké má škola vybavení a lektorský tým?

Jak je zajištěna výuka jazyků? Učí na škole rodilí mluvčí?

Pořádají se výměnné zahraniční pobyty či jiné výjezdy? Má škola partnerskou zahraniční školu?

Jaké jsou reference - od známých, rodičů studentů? Jakou má škola pověst?

Jak se škola prezentuje? Jak vypadá web školy nebo dny otevřených dveří?

StredniSkoly.com
najdi si svou školu

Vaše brána ke vzdělání
kam po maturite.cz

DALŠÍ INFORMACE NALEZNETE NAPŘ. NA TĚCHTO WEBOVÝCH STRÁNKÁCH:

Databáze škol:

<http://www.uradprace.cz/web/cz/skoly-a-obory>
<http://is.braillinet.cz/skoly.php> (pro žáky se zdravotním postižením)
<http://www.vojenskaskola.cz> (vojenské školství)
<http://www.mvcr.cz/web-o-nas-skolstvi.aspx> (policejní školství)
<http://www.infoabsolvent.cz>
<http://www.atlasskolstvi.cz>
<http://www.uiv.cz>

Testy k volbě povolání a příprava na přijímací zkoušky:

<http://www.cermat.cz>
<http://www.zkousky-nanecisto.cz>
<https://www.scio.cz/prijimaci-zkousky-na-ss>
<http://www.zkouskaosobnosti.cz>

Vše o nové maturitě:

<http://www.novamaturita.cz>
<http://www.cermat.cz>

Informace o školství:

<http://www.nuv.cz>
<http://www.msmt.cz>
<http://www.kr-ustecky.cz>
<http://www.csicr.cz>

Studium v zahraničí:

<http://www.icm.cz>
<http://www.ef.com>
<http://www.studyline.cz>
<http://www.msmt.cz/mezinarodni-vztahy>

Informace o profesích:

<http://www.ispv.cz>
<http://www.neflakamse.cz>
<http://www.budoucnostprofesi.cz>
<http://www.zkusit.cz>
<http://www.technikyvzato.cz>

Kariérové poradenství

<http://www.ekscr.cz>
<http://www.nvf.cz/karierove-poradenstvi>
<https://www.salmondo.cz>
<http://www.rcv.cz/karierove-poradenstvi>
<http://www.infokariera.cz/karierove-poradenstvi>
<https://karierko.cz/>
<http://mujivotposkole.cz/>

Informace pro cizince:

<http://cestina-pro-cizince.cz>
<http://www.cizinci.cz>

Pro zlepšení prospěchu:

<http://www.zaskolou.cz>
<http://www.ujc.cas.cz>
<http://www.ewa.cz>
<http://www.vseved.cz>
<http://www.proskoly.cz>
<https://www.czechitas.cz/cs/co-delame>

Poradenská aplikace:

<https://www.zkola.cz/kudykam>

VYSVĚTLIVKY A POUŽITÉ ZKRATKY

DRUH ŠKOLY

Obchodní akademie	OA
Střední pedagogická škola	SPgŠ
Střední odborná škola	SOŠ
Střední odborná škola gastronomie a služeb	SOŠGS
Střední průmyslová škola	SPŠ
Střední škola	SŠ
Vyšší odborná škola	VOŠ
Vysoká škola	VŠ
Základní škola	ZŠ

DRUH STUDIA

Nástavbové	NA
Vyšší odborné	VO

UKONČENÍ STUDIA

Absolutorium	A
Jiné	JI
Maturita	MT
Výuční list	VL

FORMA STUDIA

Dálková	DA
Denní	DE
Kombinovaná	KS

CIZÍ JAZYK

Anglický jazyk	AJ
Francouzský jazyk	FJ
Italský jazyk	IJ
Latina	L
Německý jazyk	NJ
Ruský jazyk	RJ
Španělský jazyk	ŠJ

KÓD OBORU (ABECEDNÍ ZNAK)

Základní vzdělání	C
Nižší střední odborné vzdělání	E
Střední odborné vzdělání s vyučením listem	H
Úplné střední všeobecné vzdělání	K
Úplné střední odborné vzdělání s vyučením i maturitou	L
Úplné střední odborné vzdělání s maturitou (bez vyučení)	M
Vyšší odborné vzdělání	N

PRO ŽÁKY

Maturanti	MAT
Povinná školní docházka	PŠD
Vyučenci	VYU
Žáci 5. tříd ZŠ	ZŠ5

OSTATNÍ ZKRATKY

Armáda České republiky	AČR
Česká republika	ČR
Den otevřených dveří	DOD
Evropský počítačový řidičák (European Computer Driving Licence)	ECDL
Evropská unie	EU
Identifikační číslo (osoby - organizace)	IČ, IČO
Informační a poradenské středisko pro volbu a změnu povolání	IPS
Informační technologie (Information Technology)	IT
Resortní identifikátor školy	IZO
Městská policie	MP
Osoba se zdravotním postižením	OZP
Policie České republiky	PČR
Školní vzdělávací program	ŠVP
Úřad práce České republiky	ÚP ČR
Spojené státy americké (United States od America)	USA
Bezdrátová komunikace v počítačových sítích (Wireless Fidelity)	Wi-Fi

1. kolo 2020/21 příhl./přij. - počet přihlášených uchazečů do 1. kola přijímacího řízení a počet přijatých v 1. kole (vzhledem k možnosti podat přihlášku až na 2 obory vzdělání je vhodné nahlížet na tato čísla pouze orientačně - v průběhu dalších kol přijímacího řízení se počet přijatých mohli změnit).

2021/22 plánov. - počet žáků, které škola plánuje přijmout.

Prospěch - udává pouze orientační průměrný prospěch, který škola doporučuje pro daný obor. Dosažený prospěch však nemusí znamenat automatické přijetí či nepřijetí ke studiu. Některé školy údaj neuvádějí.

